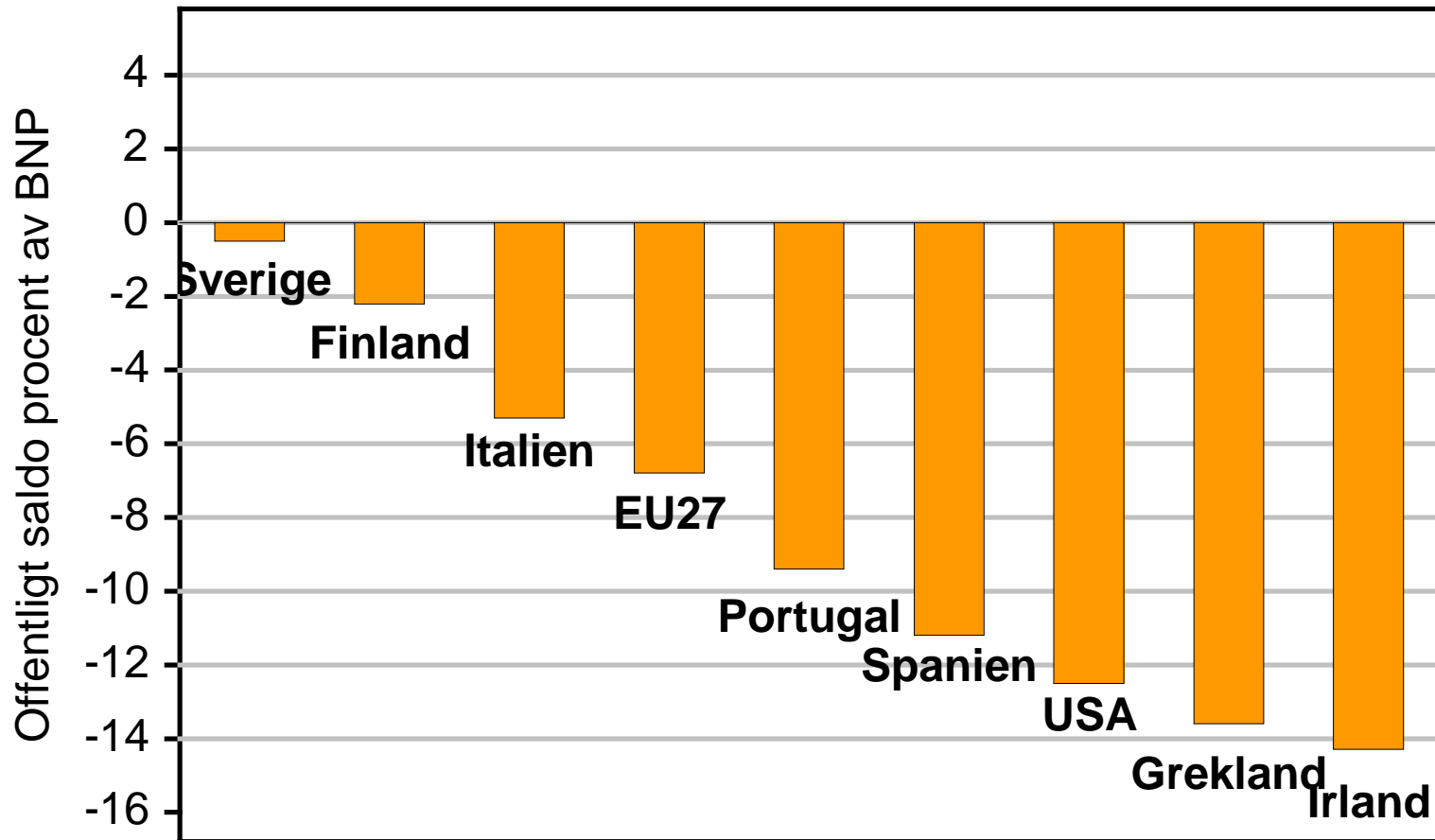


Den framtida finansieringen av vårdförädlagen väcker diskussion i Sverige – individens valfrihet betonas

*Björn Sundström
Sveriges kommuner och landsting
Nora kommun
2011-01-26*

- Krisen och den ekonomiska utvecklingen framöver
- Var det bättre förr?
- Framtida utmaningar

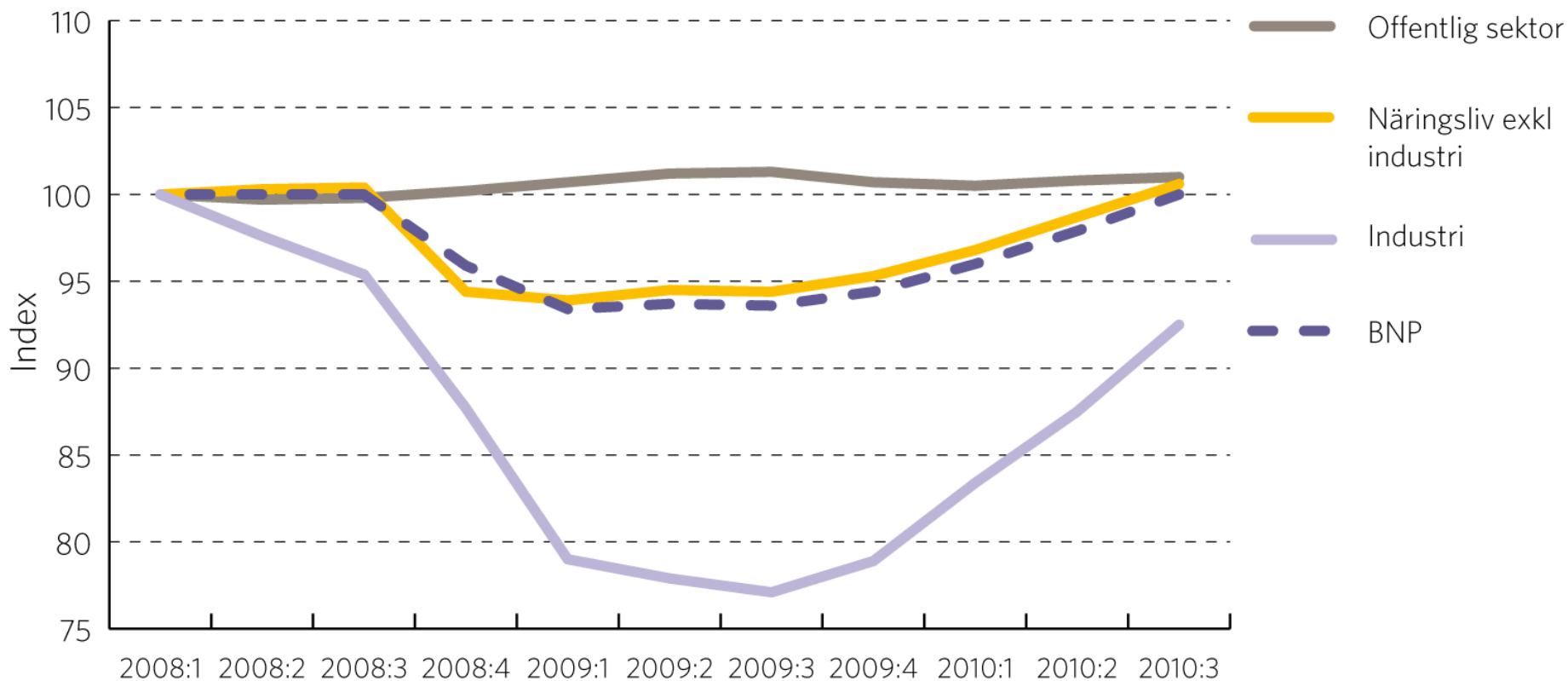
Stora offentliga underskott i PIIGS och USA ...



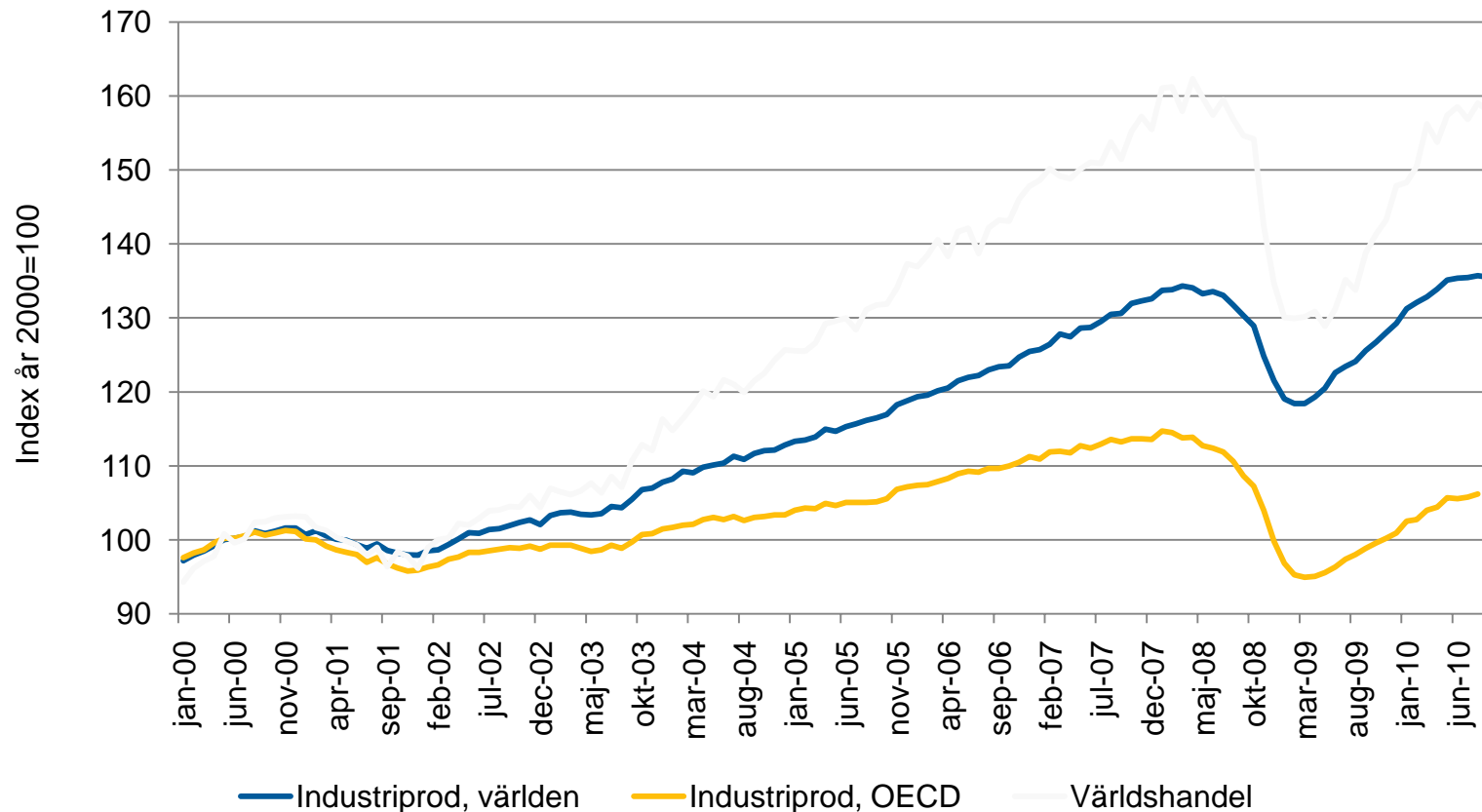
Källor: Eurostat och IMF

Svensk produktion, första kvartalet 2008 till och med tredje kvartalet 2010

Index, första kvartalet 2008 = 100



Tillväxtländerna har hämtat igen tvärstoppet – men inte OECD

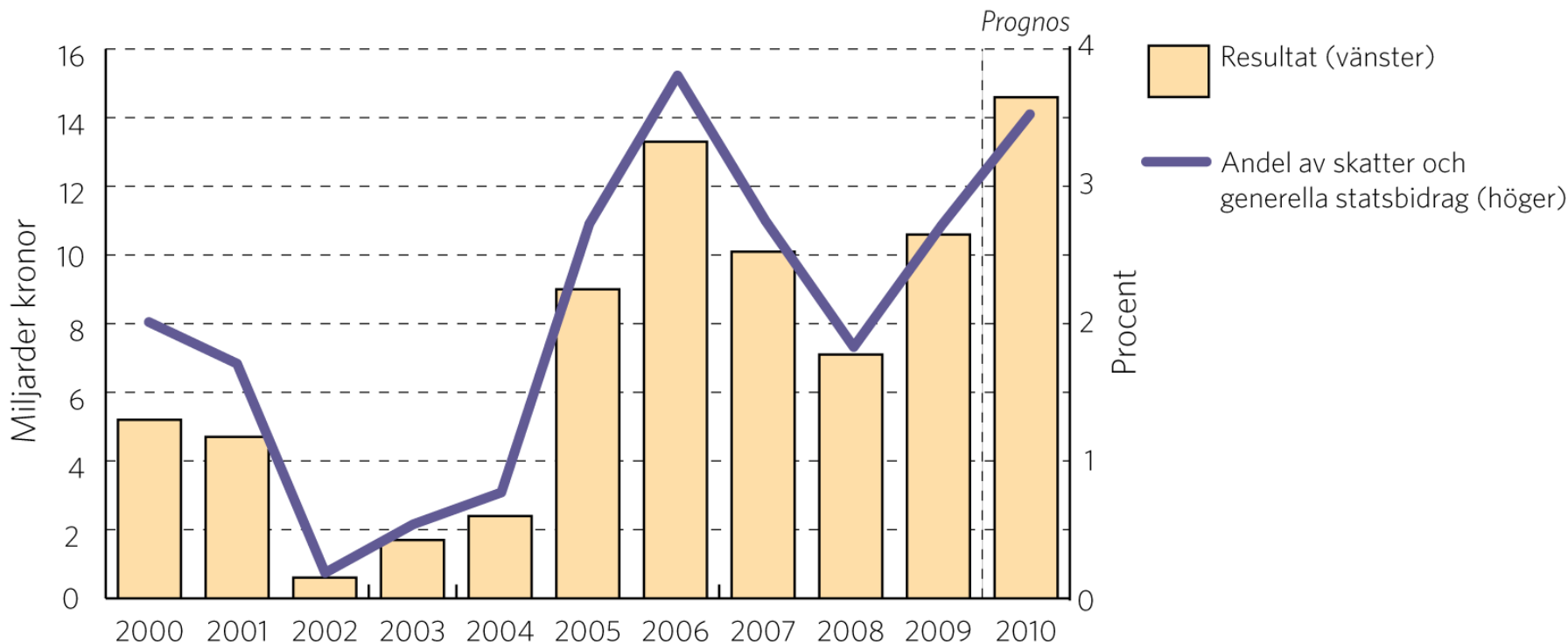


Källa: Reuters Ecowin

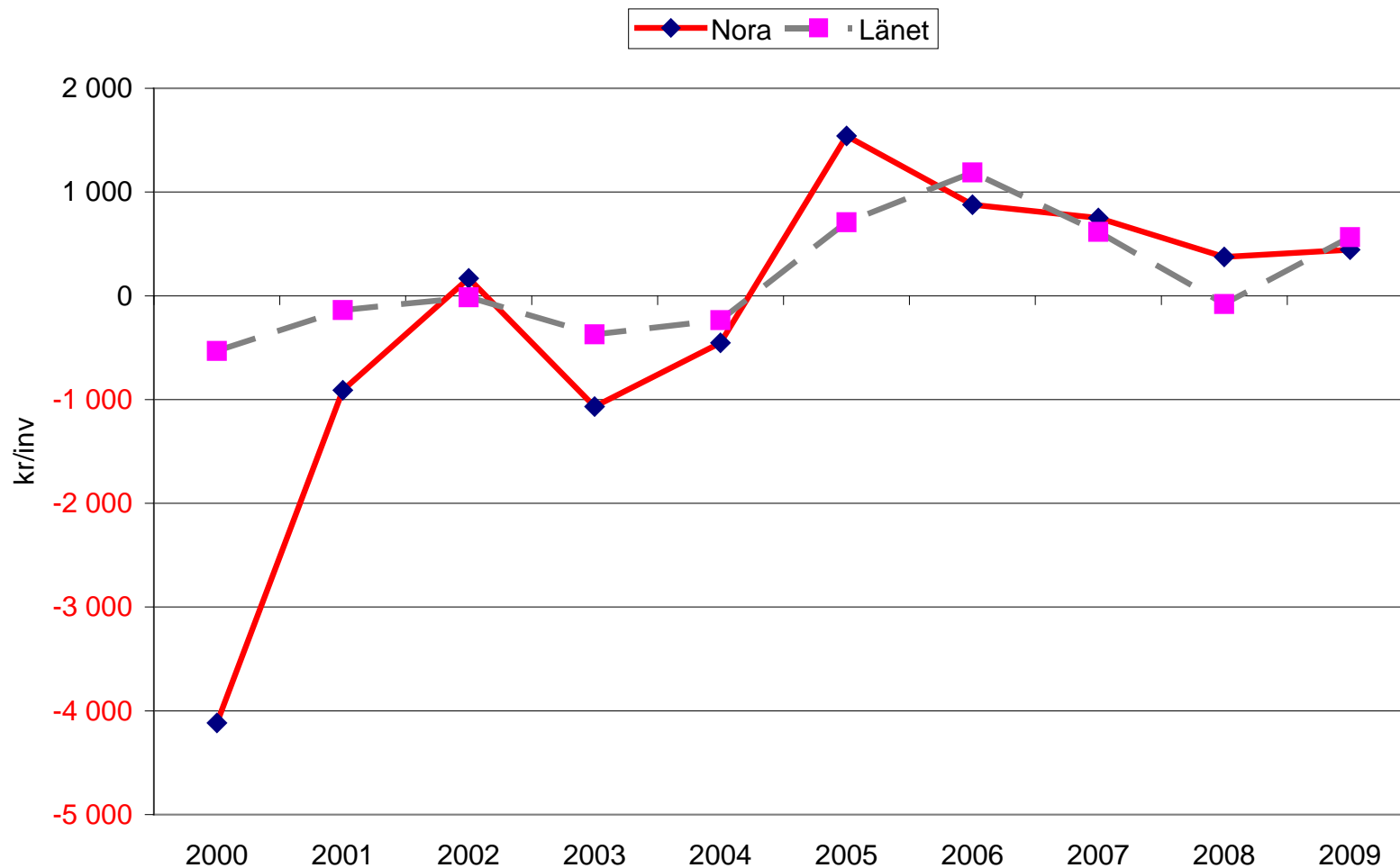
Ekonomi aldrig så bra som 2005-2010

Kommunernas resultat före extraordinära poster åren 2000–2010

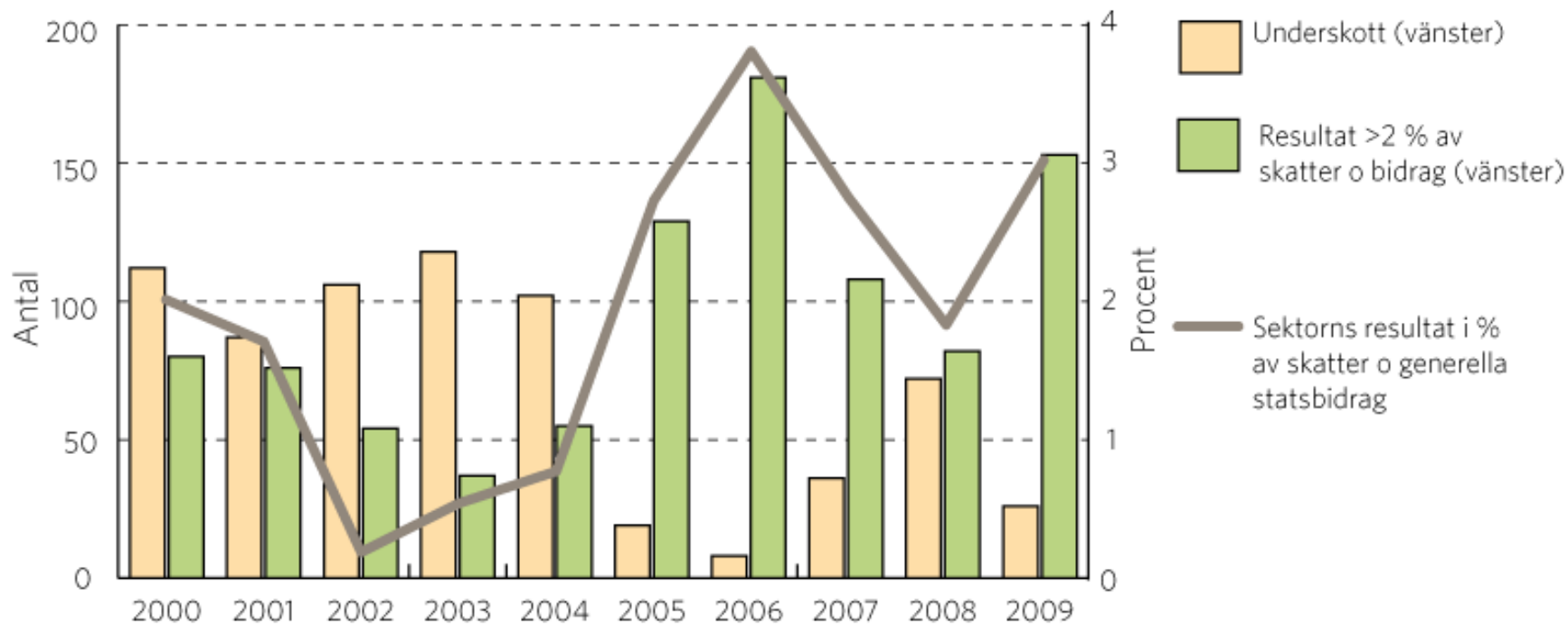
Miljarder kronor respektive procent



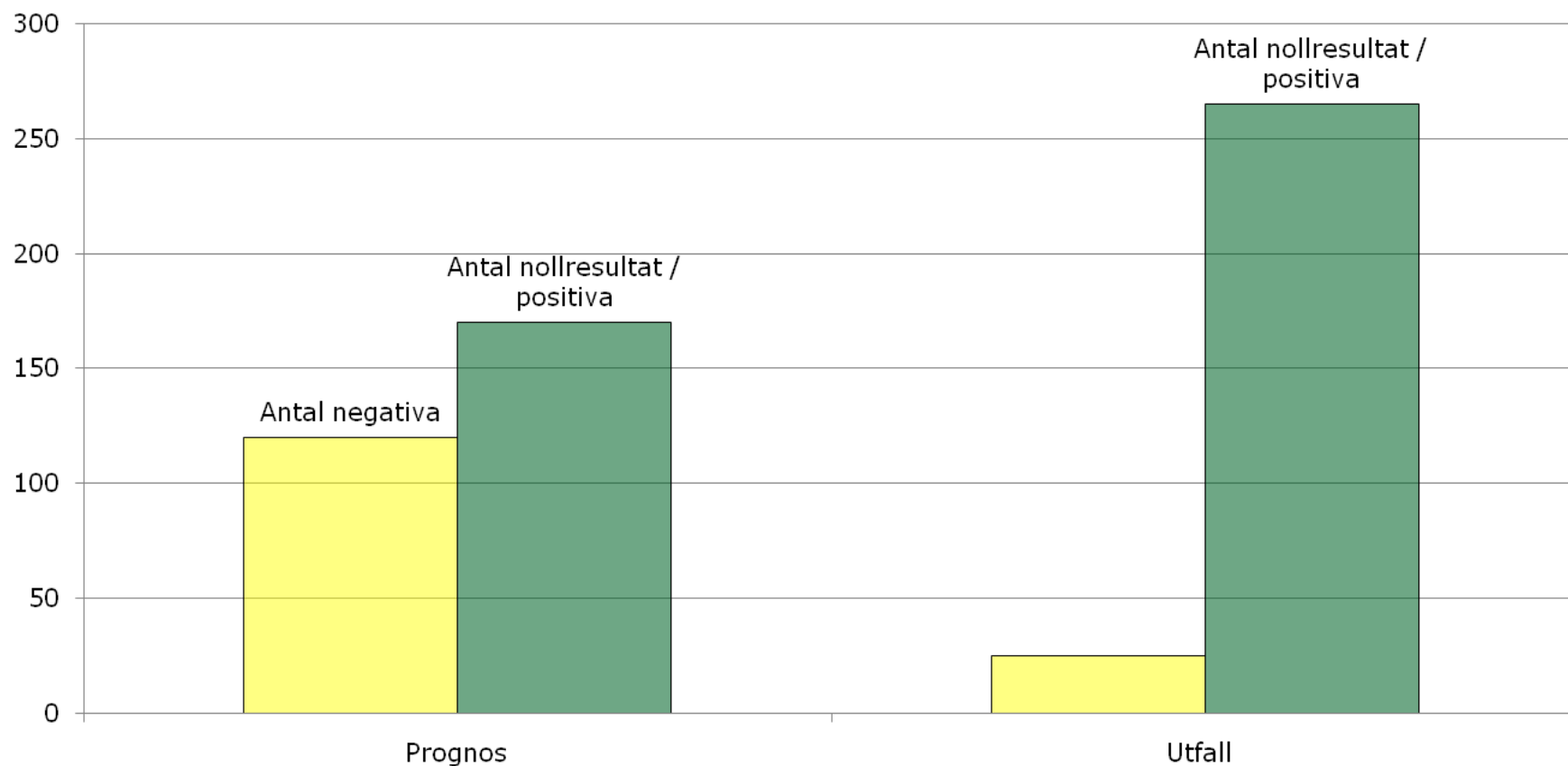
Nora kommuns resultat 2000-2009



Antal kommuner med ekonomiskt underskott respektive stora överskott



Prognos kontra utfall beträffande kommunernas resultat 2009



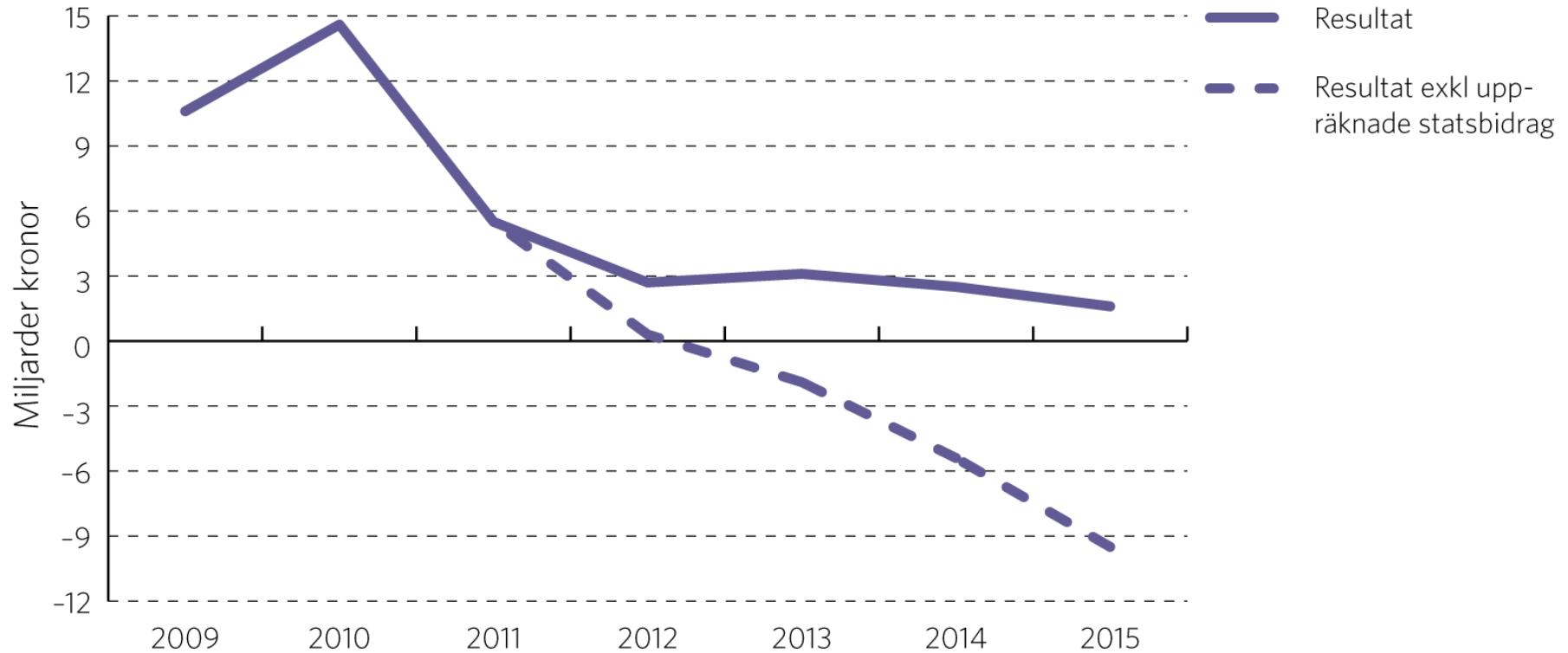
Tabell 2.4 Kommunsektorns finanser (Ur BP 2010)

Miljarder kronor om annat ej anges. Utfall för 2009, prognos för 2010–2014

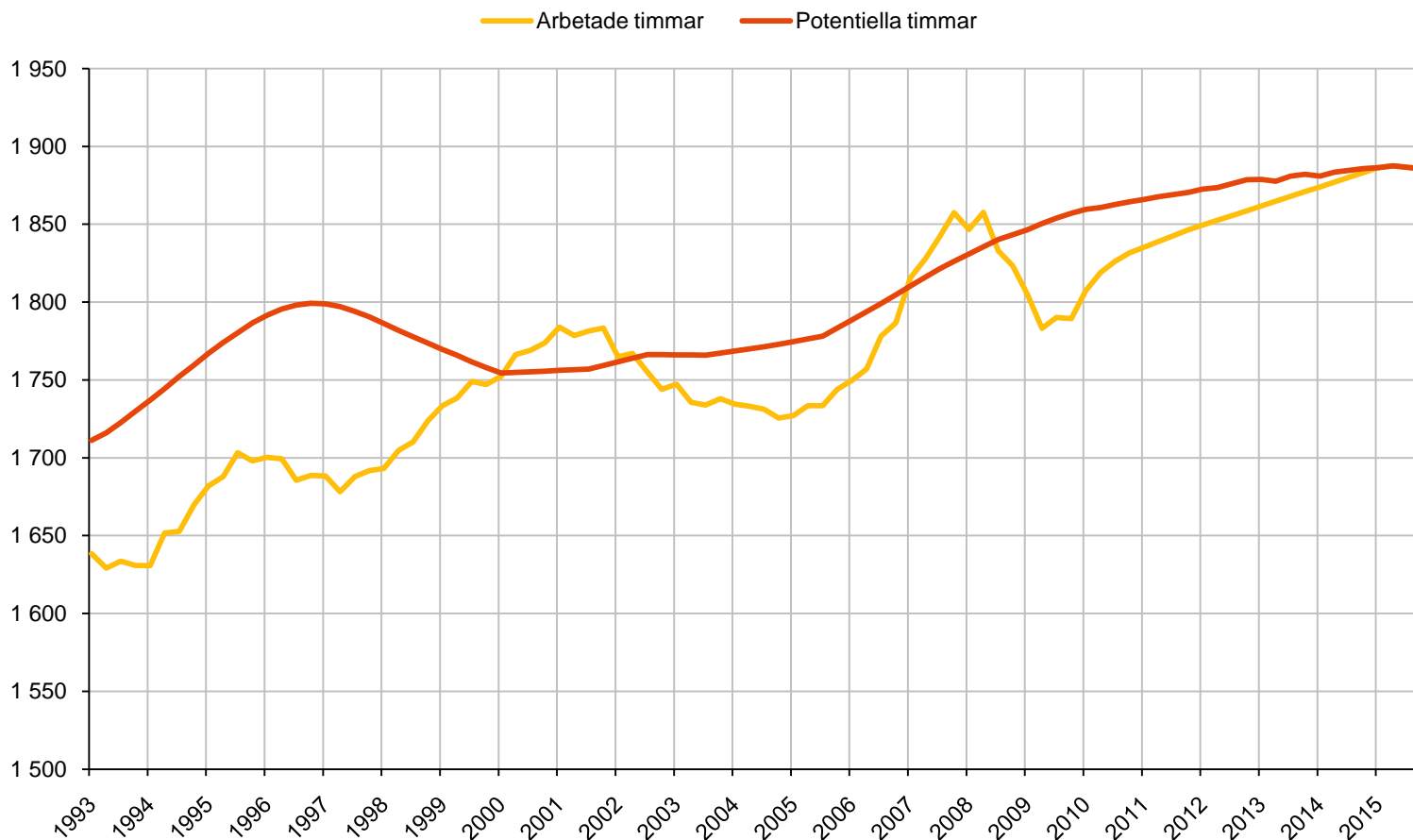
	2009	2010	2011	2012	2013	2014
Inkomster	744	778	787	808	835	866
Inkomstskatter	511	523	528	550	574	600
Kommunal fastighetsavgift	14	15	15	15	16	16
Statsbidrag	115	138	138	133	132	132
varav						
generella bidrag ¹	66	86	85	81	81	81
riktade bidrag	50	52	53	52	50	50
Övriga inkomster ²	104	102	106	109	114	118
Utgifter	755	772	794	816	843	870
Konsumtionsutgifter	636	654	671	687	710	733
<i>Procentuell utveckling³</i>	<i>1,0</i>	<i>0,2</i>	<i>0,4</i>	<i>-0,1</i>	<i>0,5</i>	<i>0,5</i>
Övriga utgifter	119	119	123	129	132	138
Finansiellt sparande	-11	5	-7	-8	-7	-4
<i>Procent av BNP</i>	<i>-0,4</i>	<i>0,2</i>	<i>-0,2</i>	<i>-0,2</i>	<i>-0,2</i>	<i>-0,1</i>
Resultat	13	17	5	5	6	9

Kommunernas resultat före extraordinära poster åren 2009–2015

Miljarder kronor

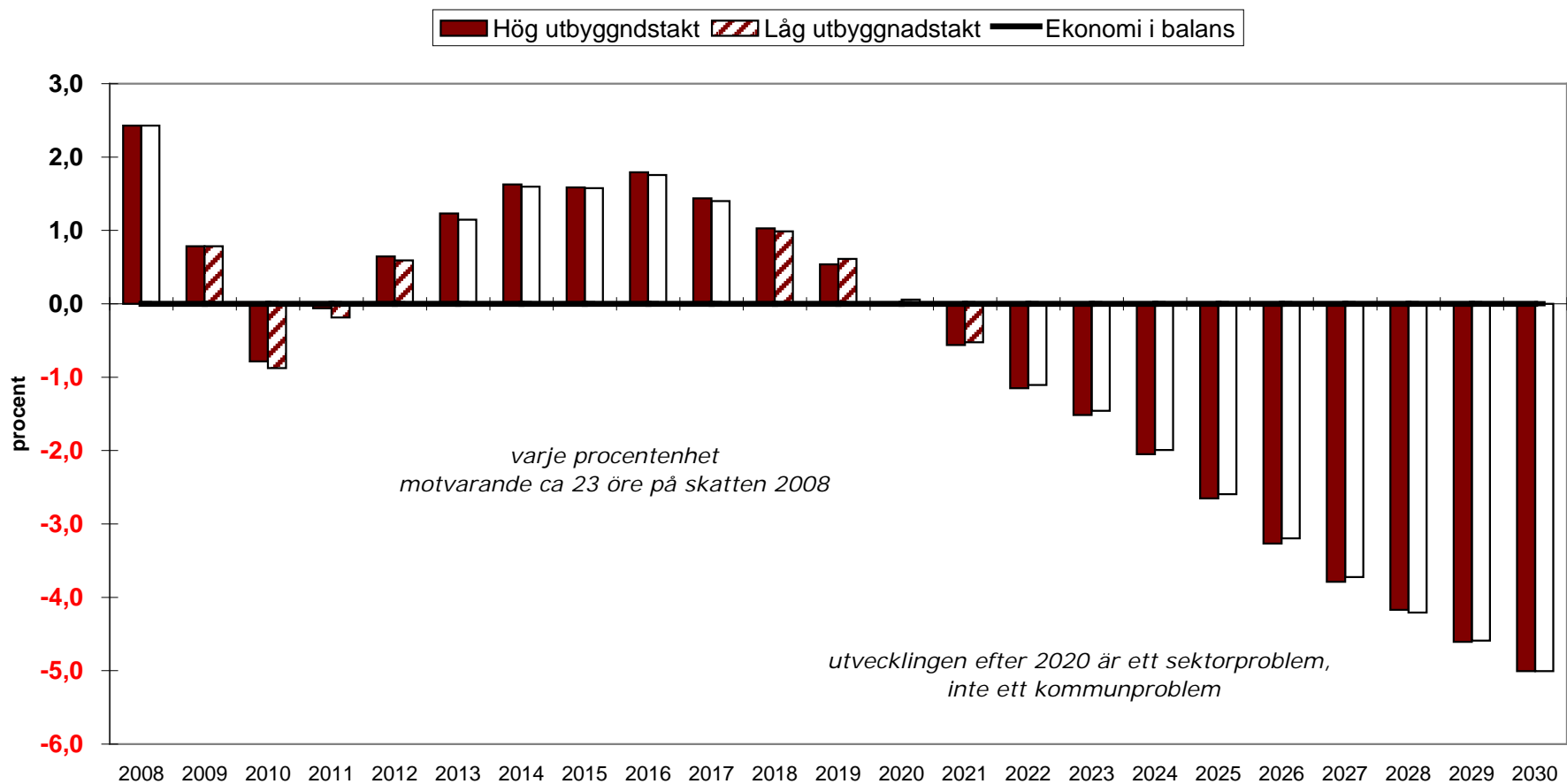


Arbetsmarknadsgapet sluts inte förrän 2015



Källa: Reuters Ecowin

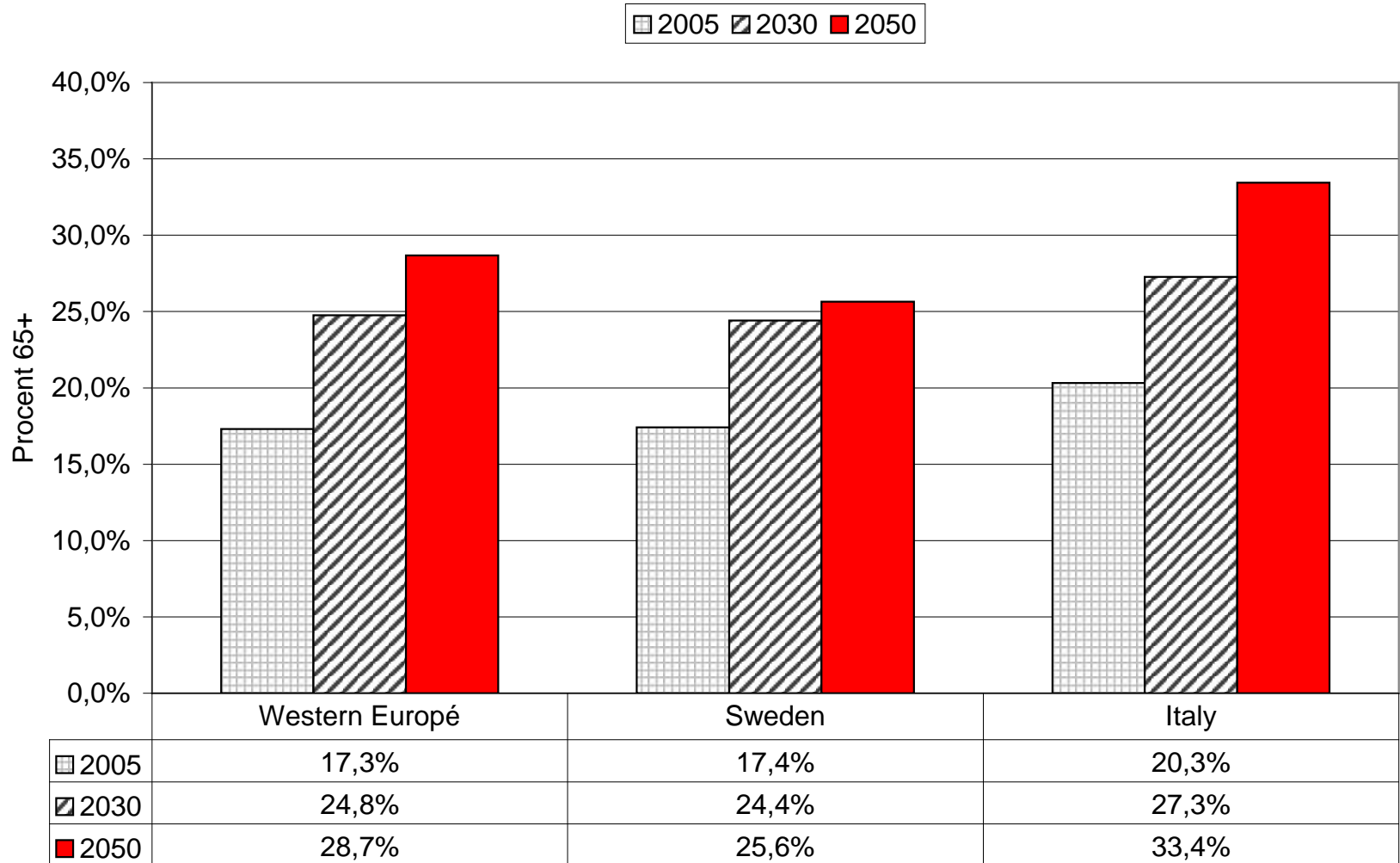
Trots allt – hyfsat bra förutsättningar fram till 2020



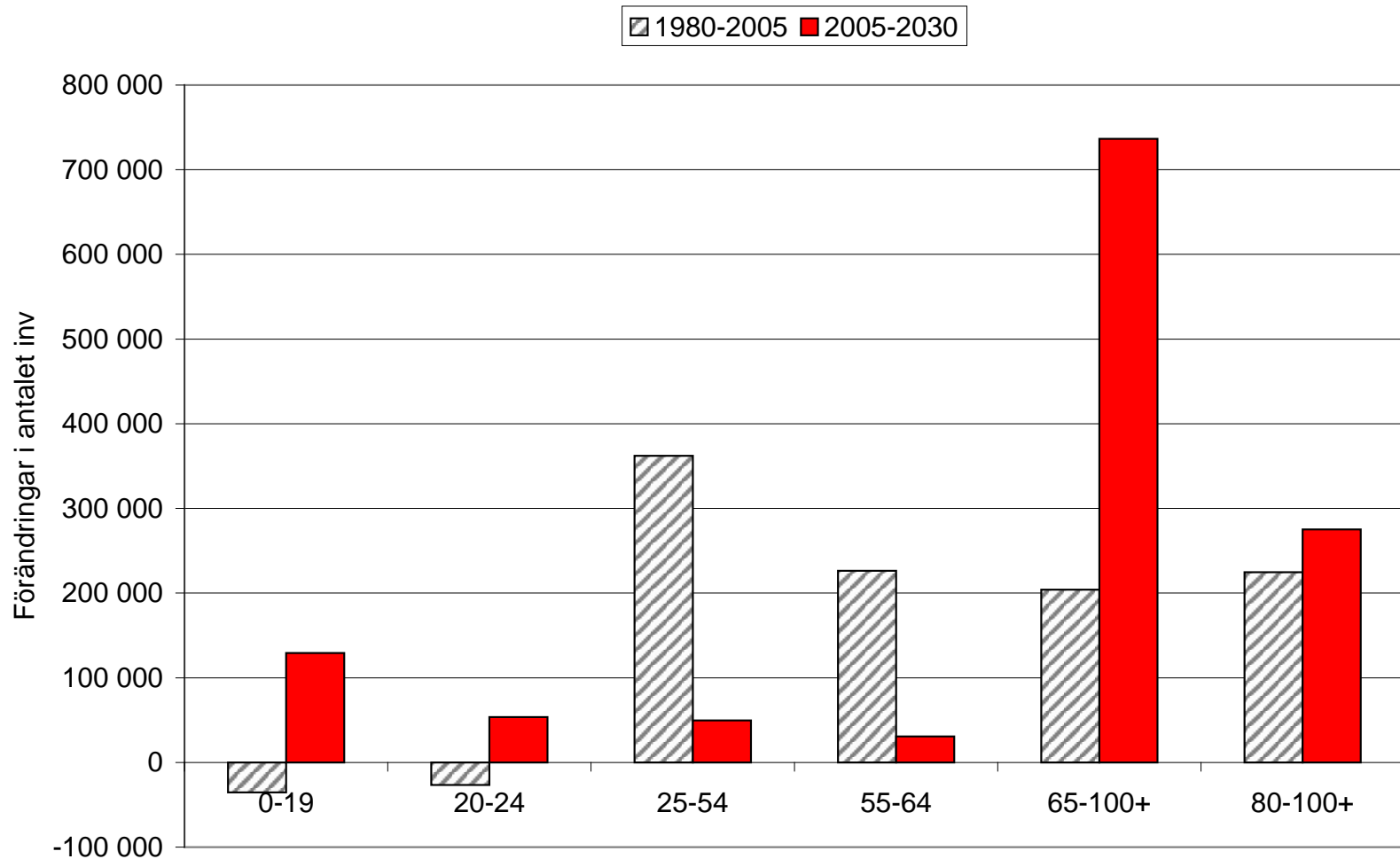
Vad är problemet nu och framöver?

- Vi lever allt längre → demografisk obalans
- Vi blir allt rikare → kraven ökar
- Kraven ökar → ekonomisk obalans
- Alla ska ha samma standard
- 200 av 290 kommuner krymper
- För många kan personal- och kompetensförsörjningen bli ett problem
- Kommun- och regionstrukturen är inte riggad för att klara alla utmaningar
- Ej heller gällande lagstiftning

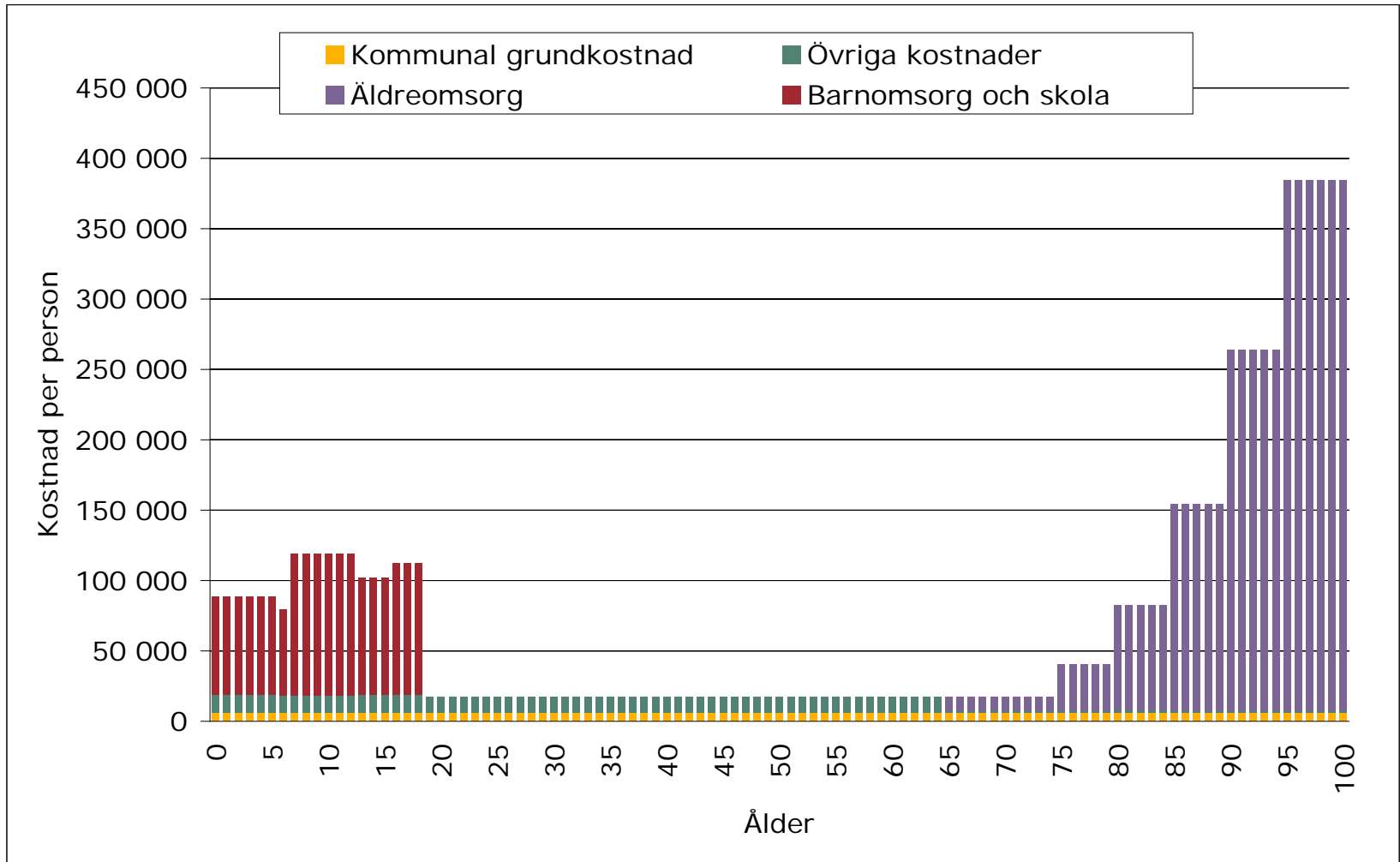
Andel invånare över 65 år 2005-2050



Befolkningsförändringar



Kommunernas årskostnad per person



Genomsnittlig kostnad efter ålder inom äldreomsorgen

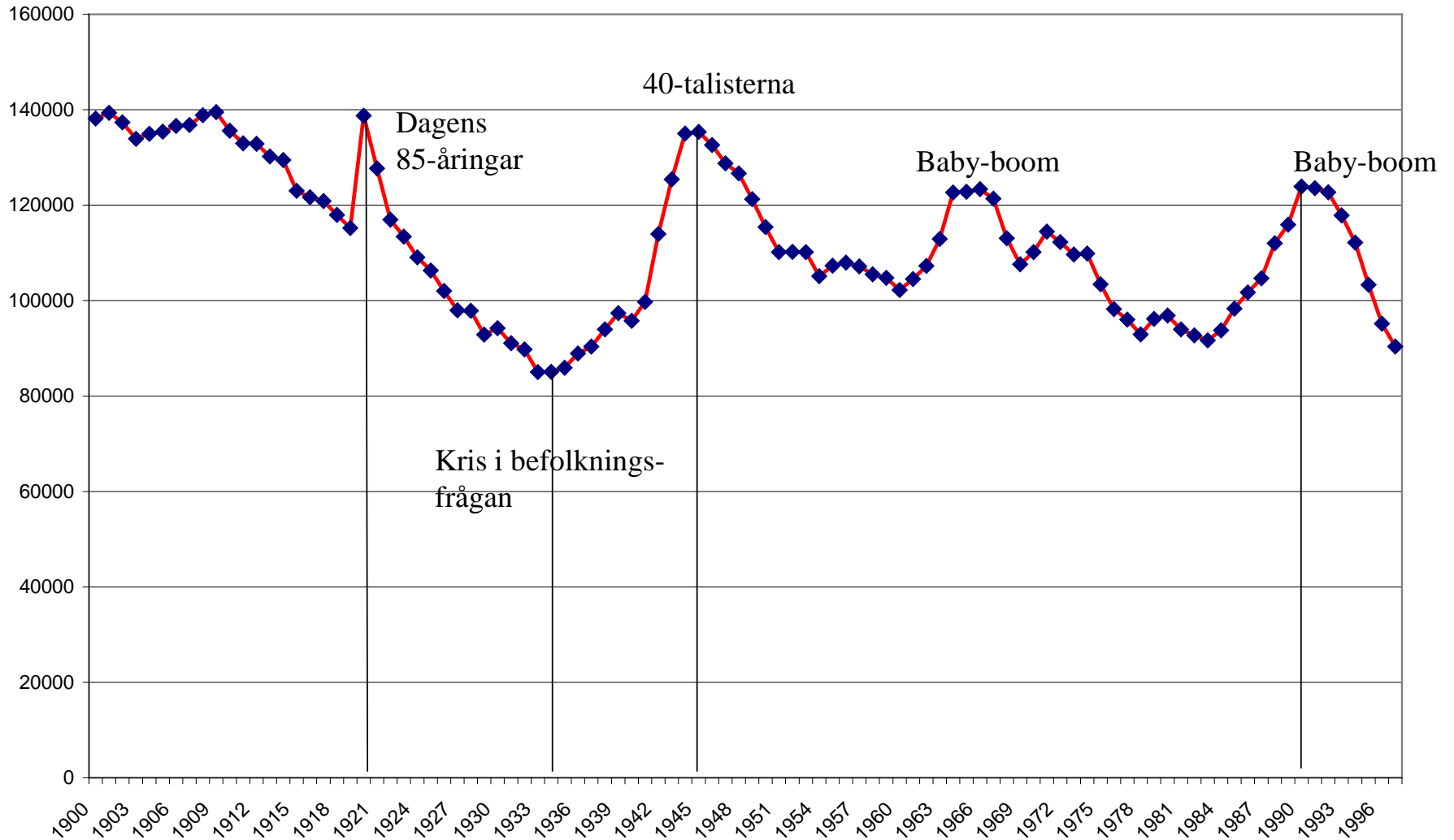
	Män	Kvinnor
65-69	8 330	5 522
70-74	10 790	17 793
75-79	25 564	35 469
80-84	50 654	77 896
85-89	114 498	168 545
90+	213 236	297 941

Boendeformer enligt IBF

(institutet för bostads- och urbanforskning)

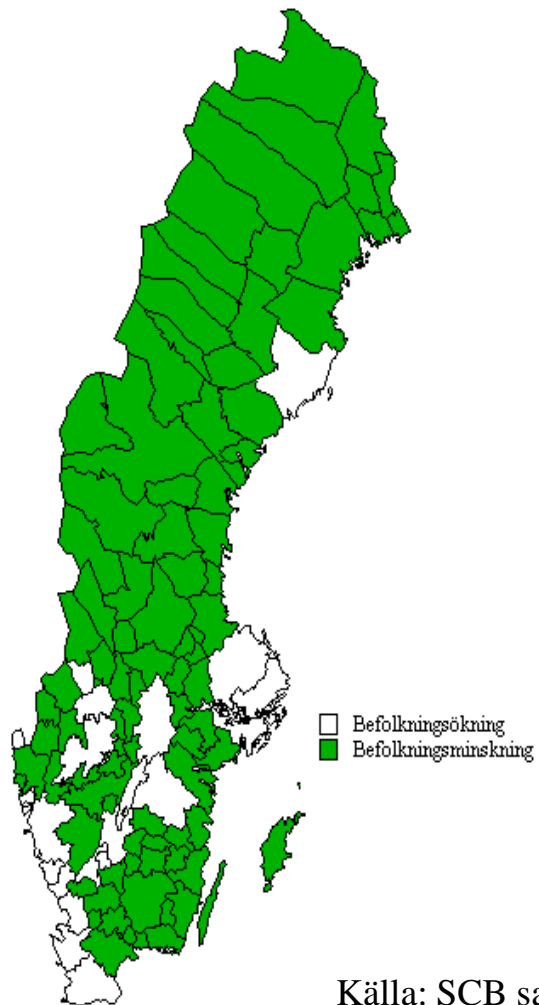
- Exbo
- Gambo
- Kombo
- Mambo
- Vedbo
- Delsbo
- Fågelbo
- Förbo
- Gråbo
- Krylbo
- Närbo
- Sambo
- Svärbo
- Särbo
- Turbo
- Gravbo

Födda

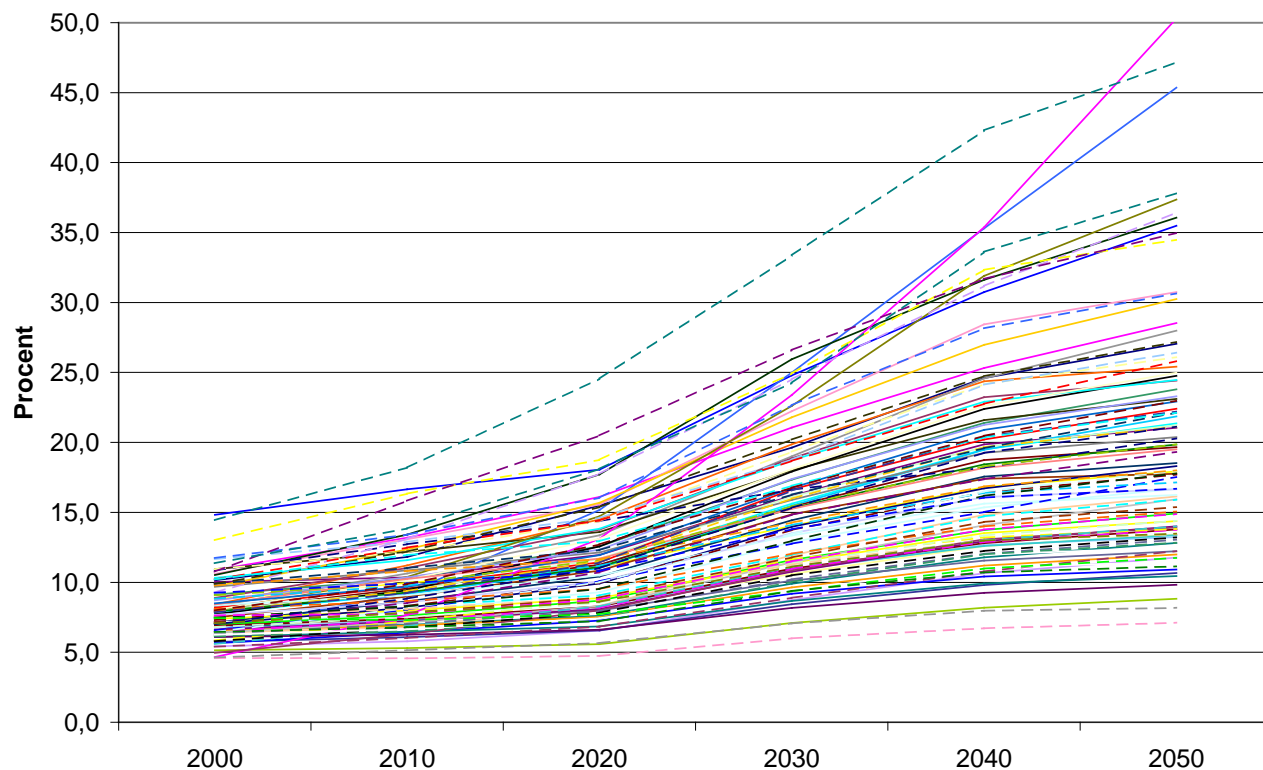


Den demografiska utmaningen

Befolkningsutveckling i
lokala arbetsmarknader



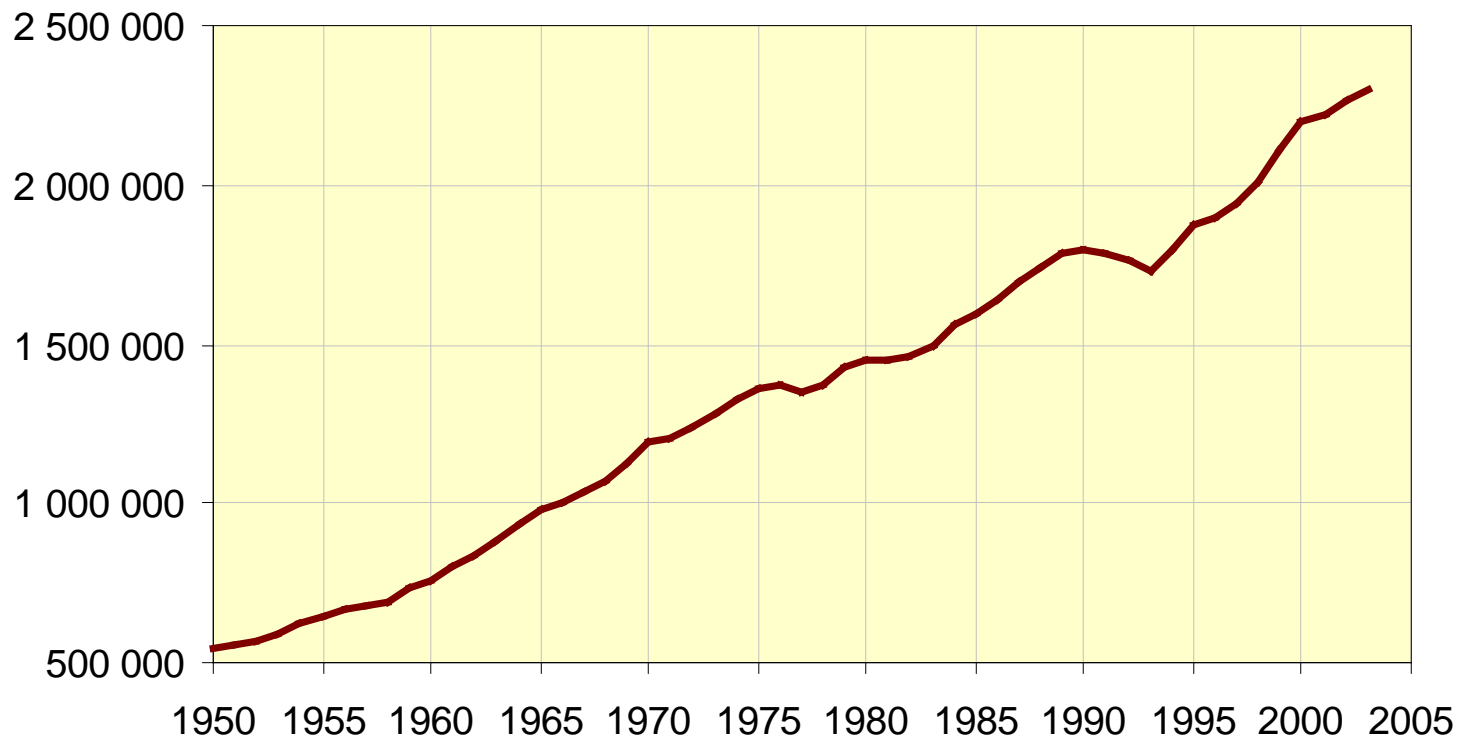
Andel sysselsatta inom äldreomsorgen



Källa: SCB samt Svenska Kommunförbundets långtidsutredning

Bruttonationalprodukten (BNP) 1950-

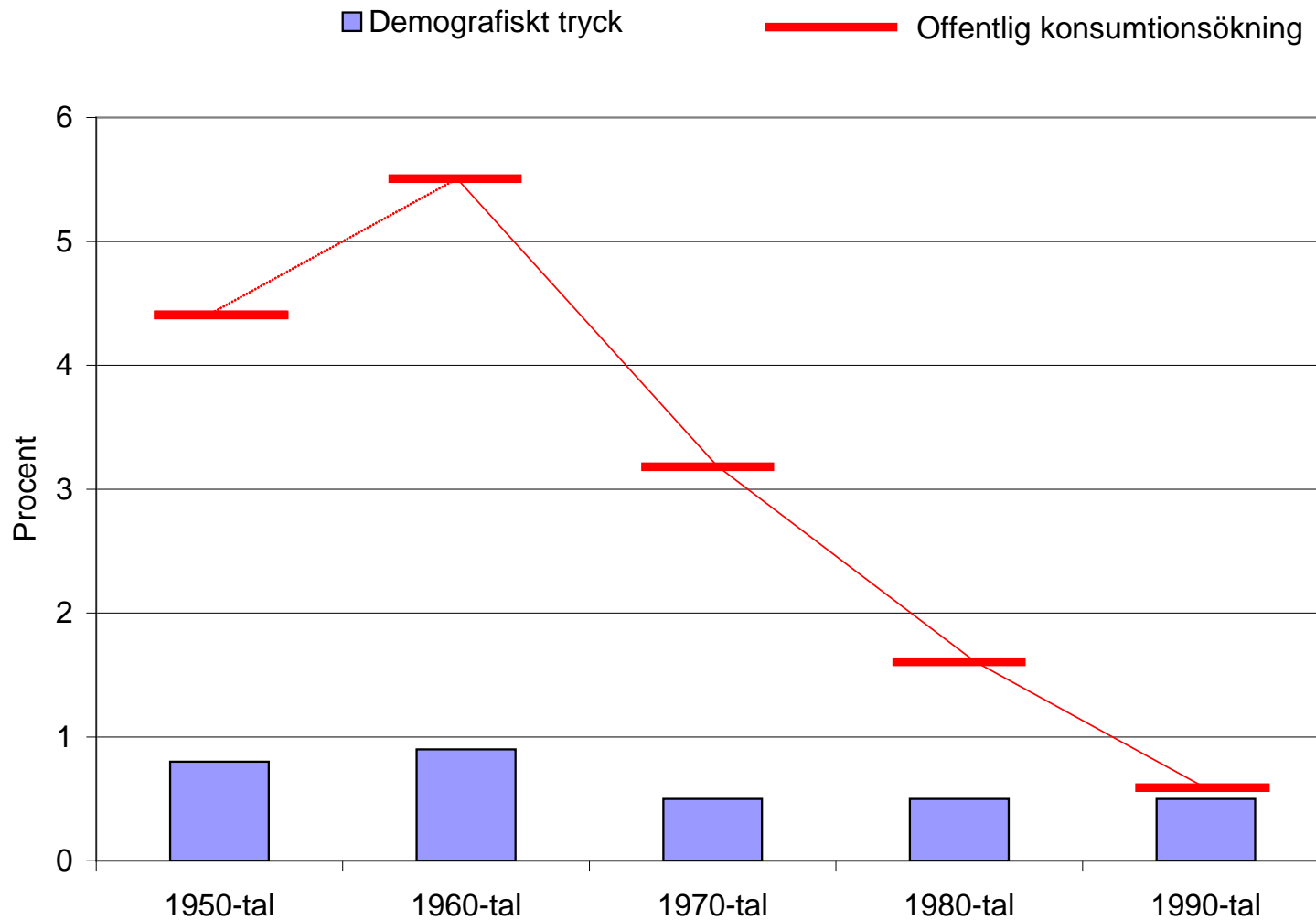
Miljoner kr, 2000 års priser



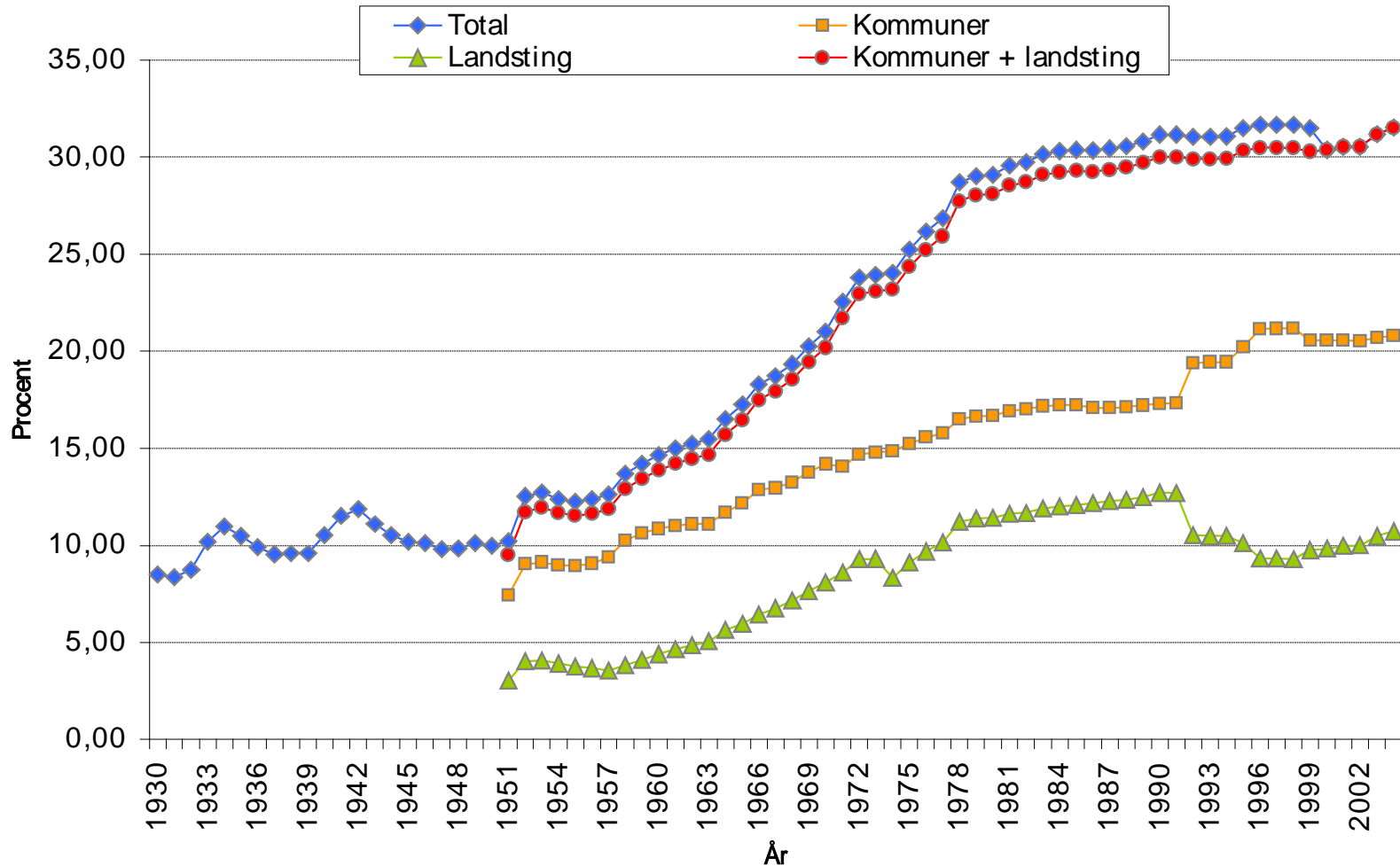
Källa: SCB

Data t.o.m 2003

Demografiskt tryck och offentlig konsumtionsökning per år 1950-2000

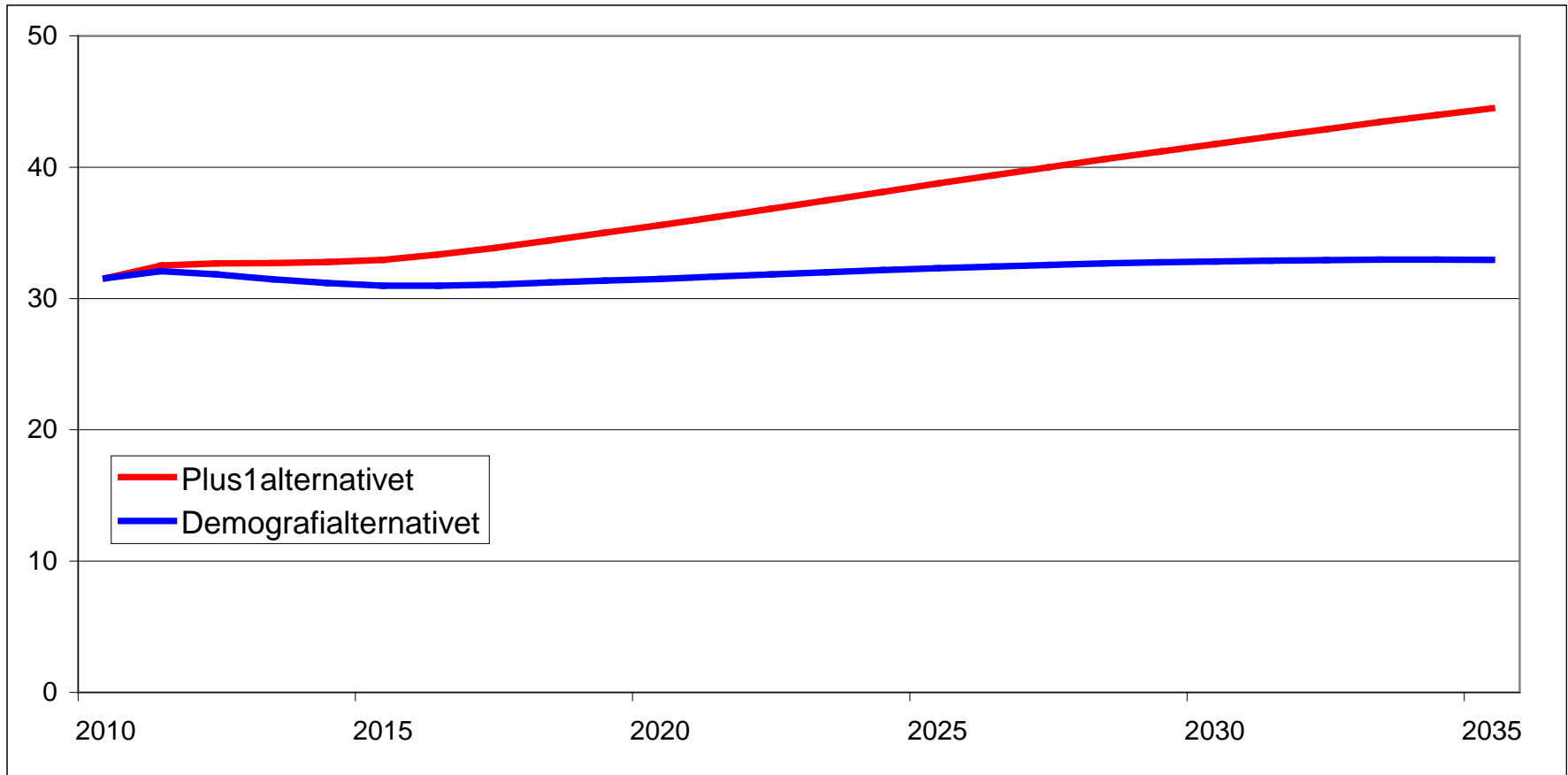


Utveckling av kommunal- skattesatsen 1930–2004

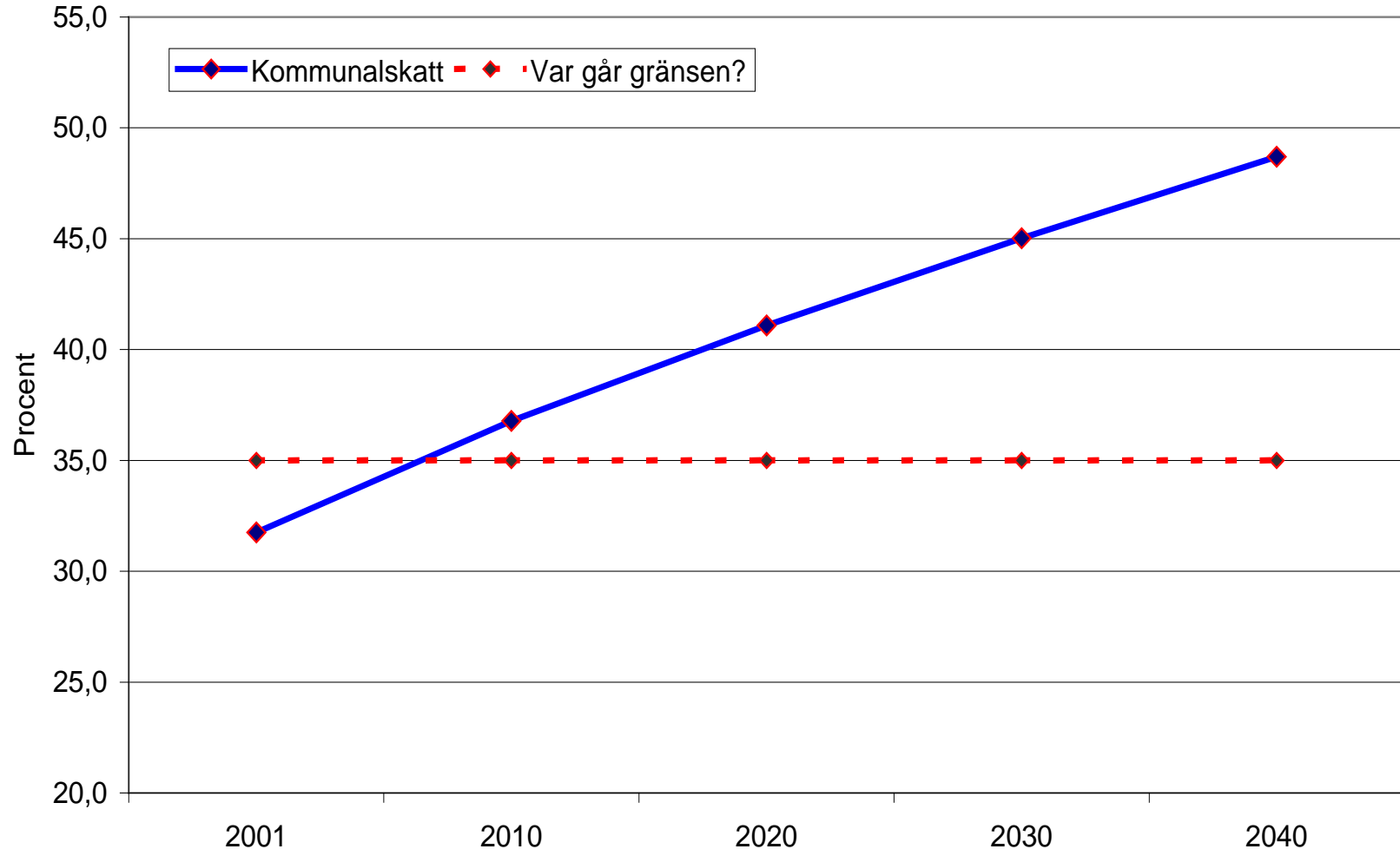


Total kommunalskatt 2010-2035

Demografi resp. demografi plus 1 %, procent

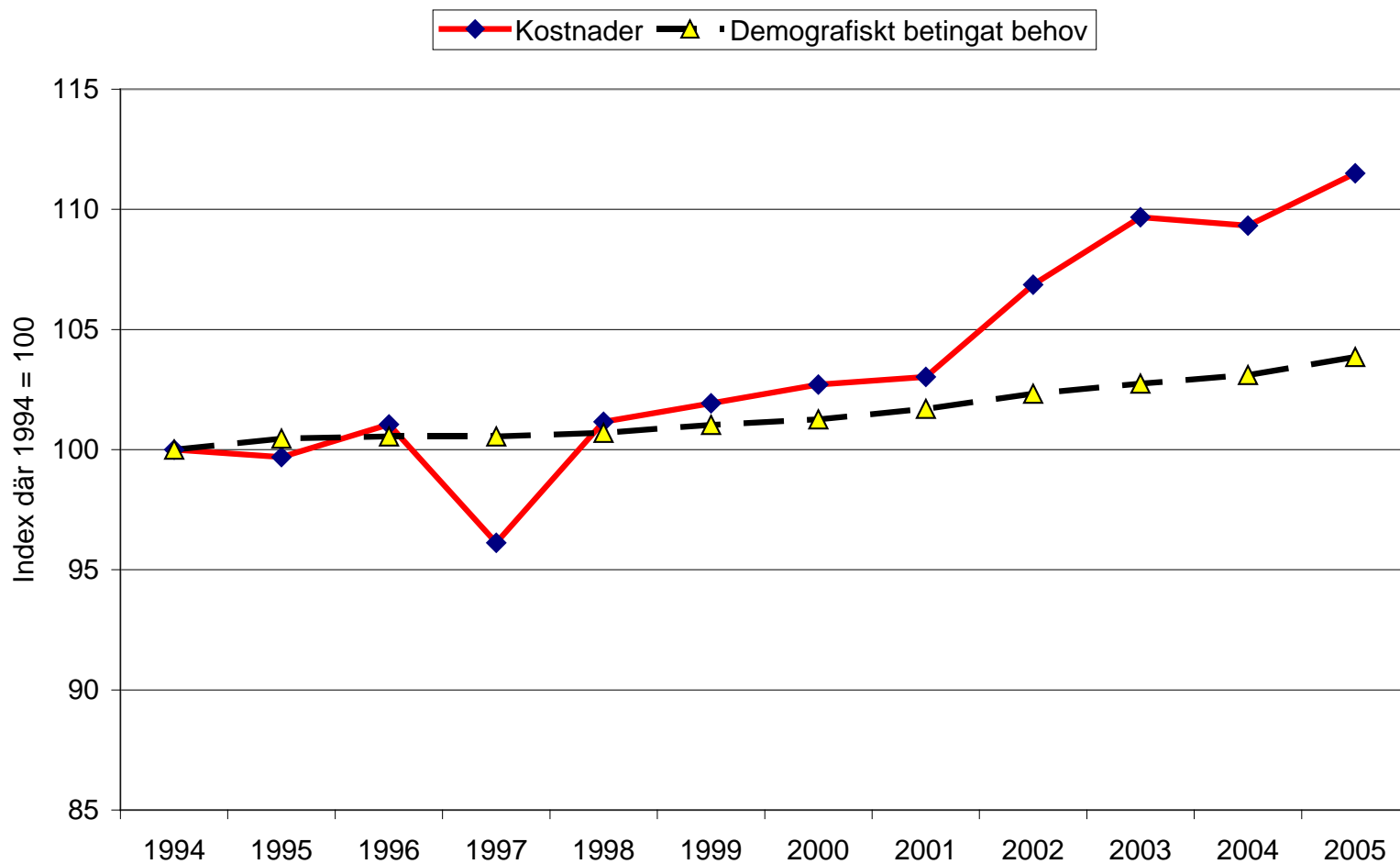


Det långsiktiga behovet av kommunalskatt

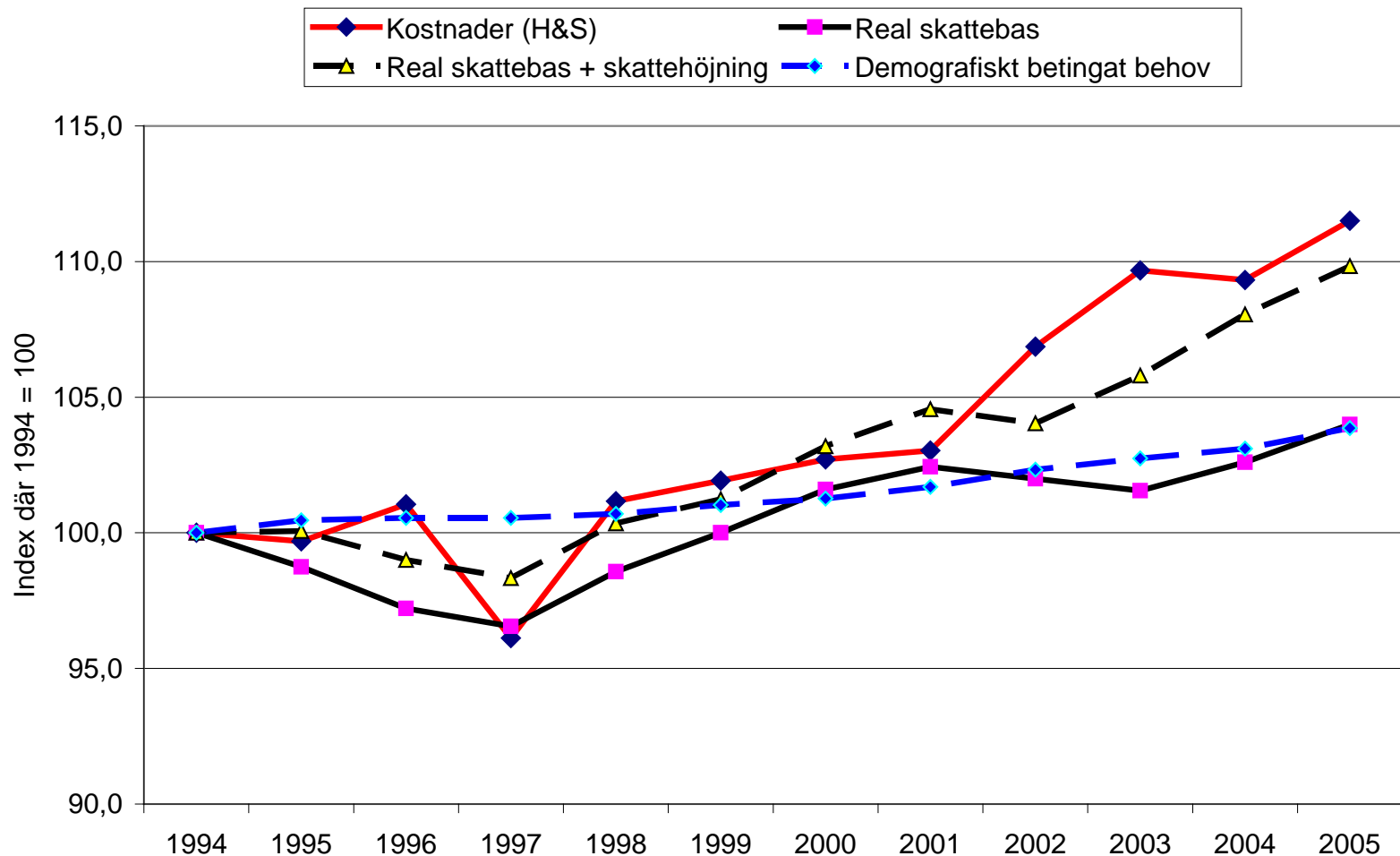


Var det bättre förr?

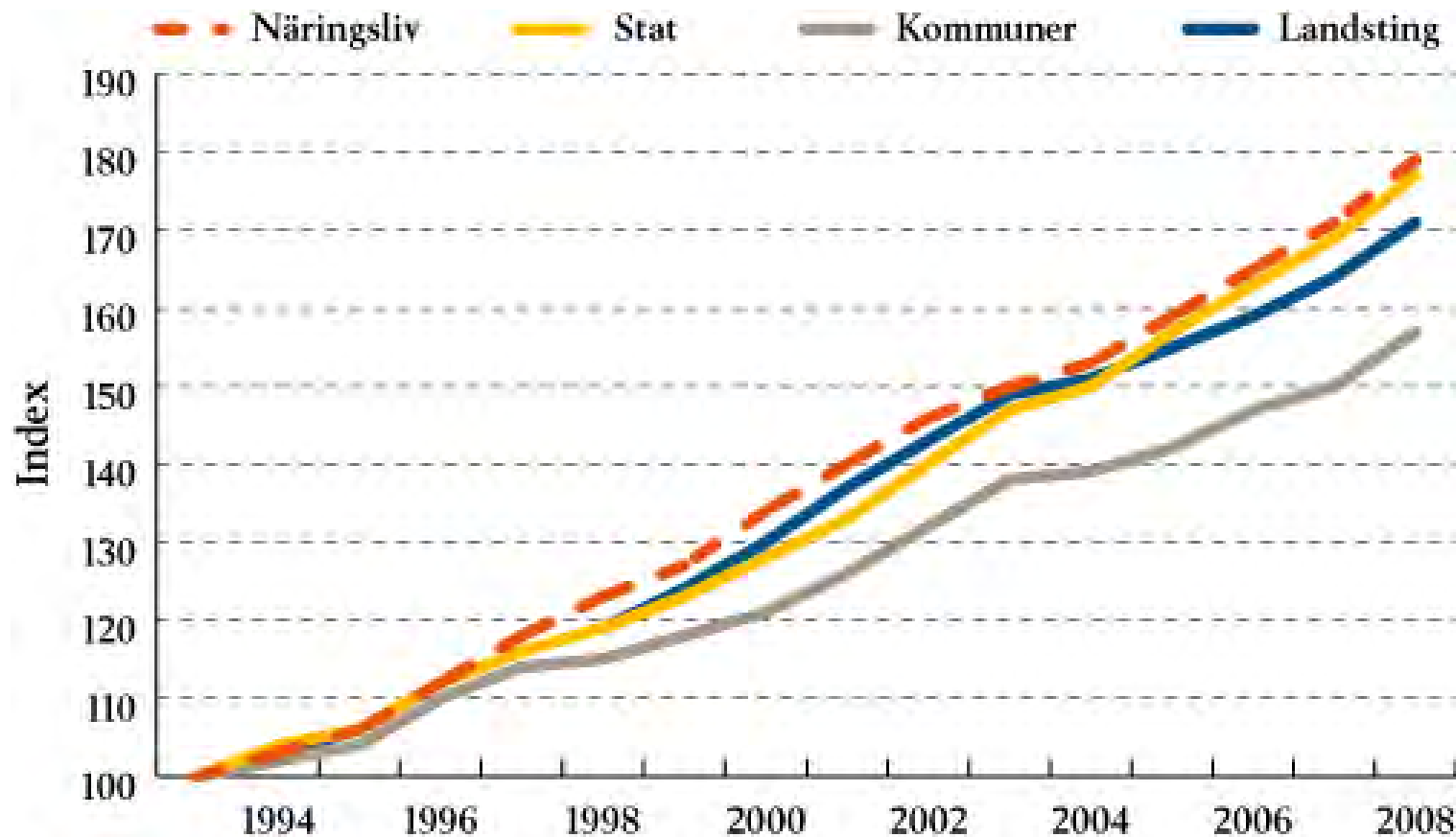
Hälso- och sjukvård (faktisk utveckling 1994 - 2005)



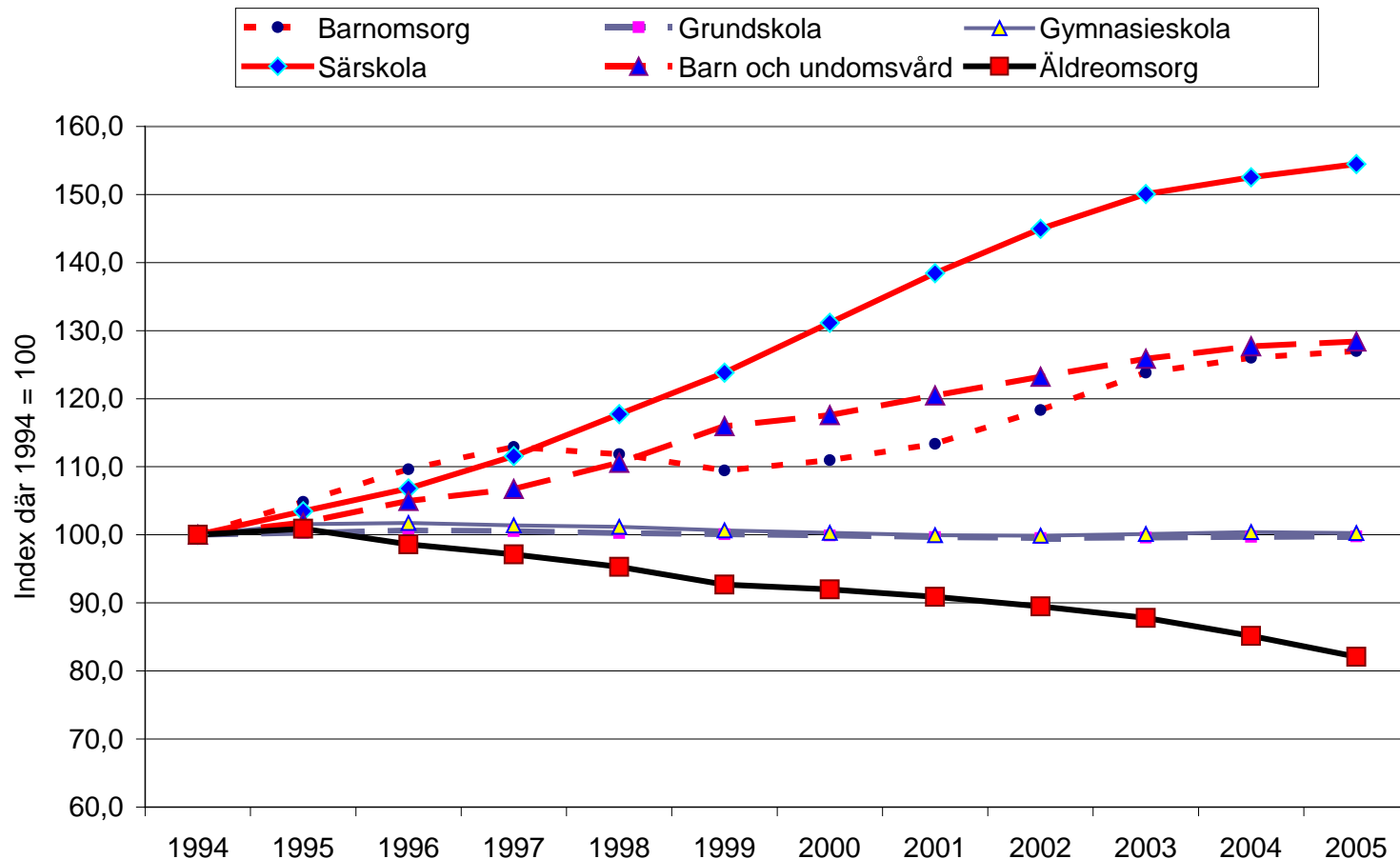
Utan skattehöjning hade hälso- och sjukvården haft det kärvt



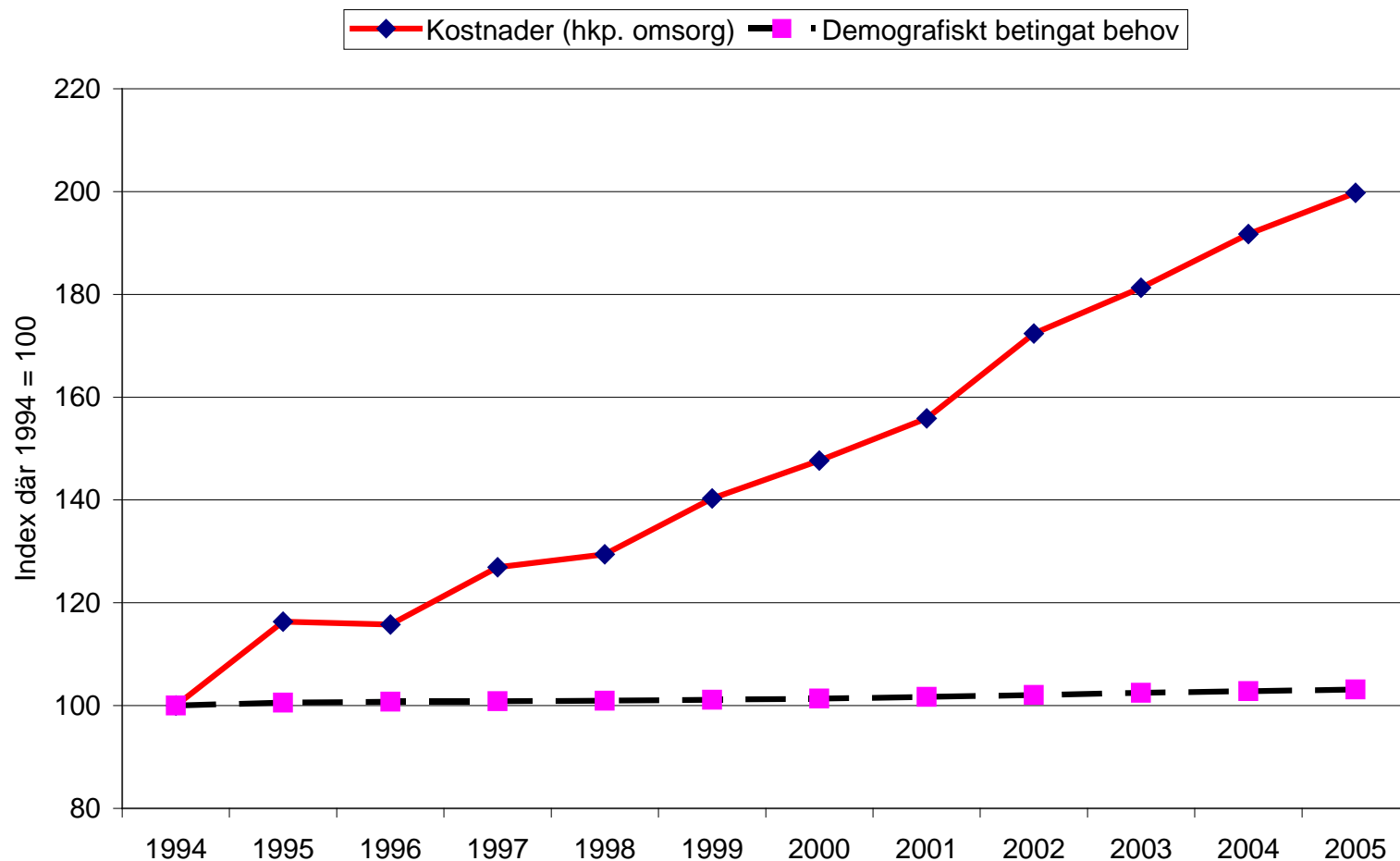
Svag löneutveckling i kommuner och landsting (index där 1993 = 100)



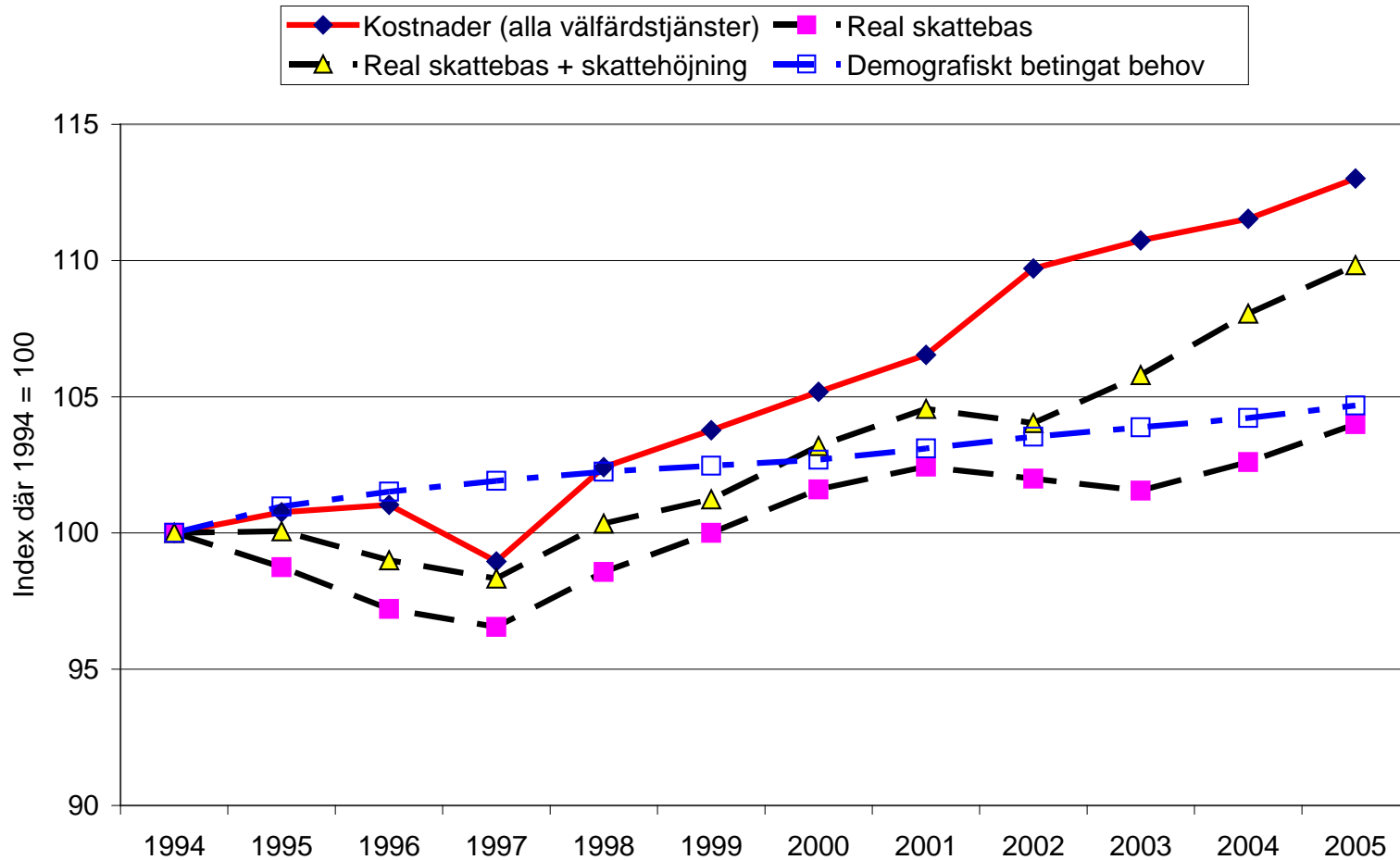
Äldreomsorgen har fått stå tillbaka till förmån för övriga välfärdstjänster i kommunerna (prestationer jämfört med demografiskt behov)



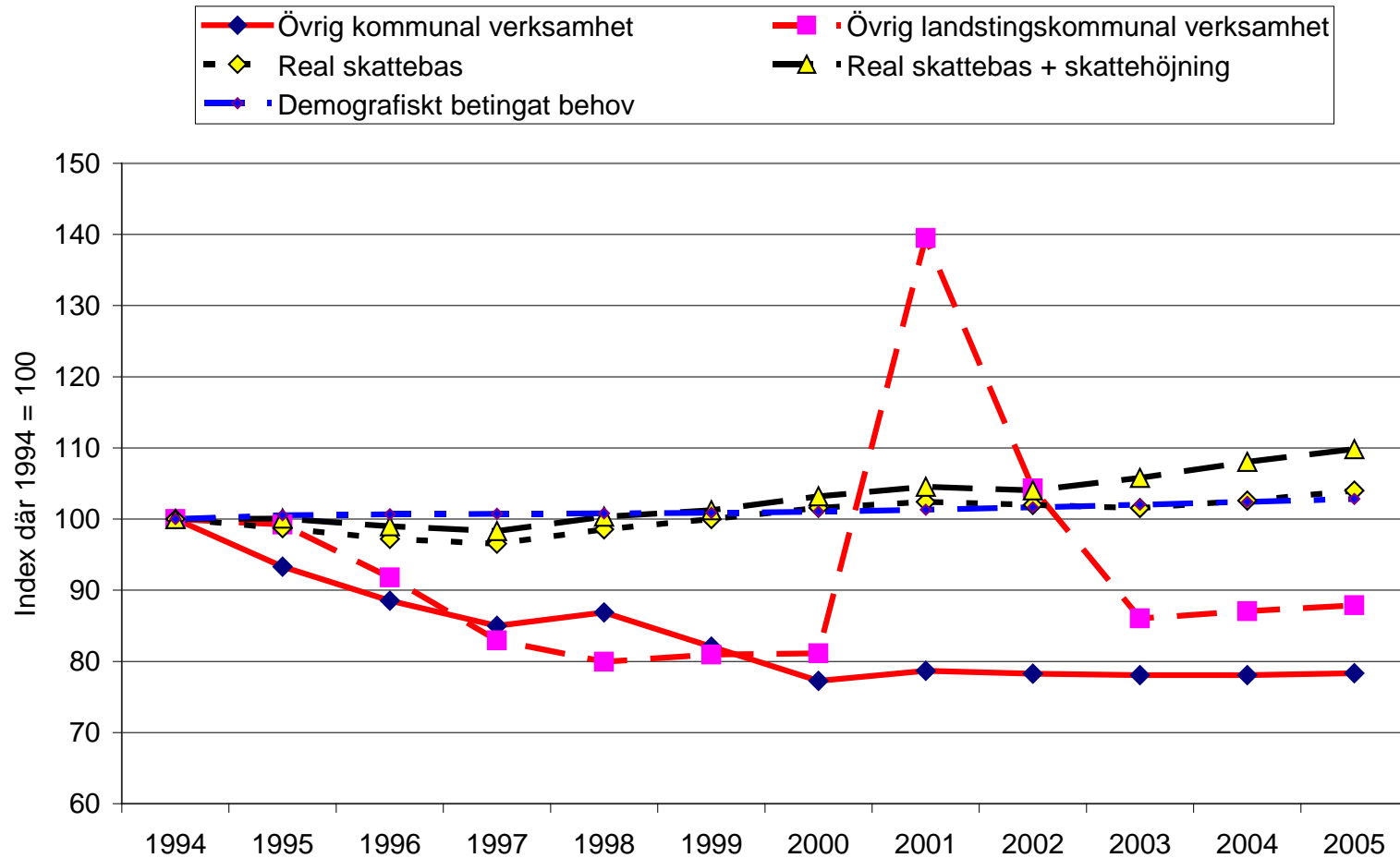
Standarden inom handikappomsorgen har fördubblats sedan 1994



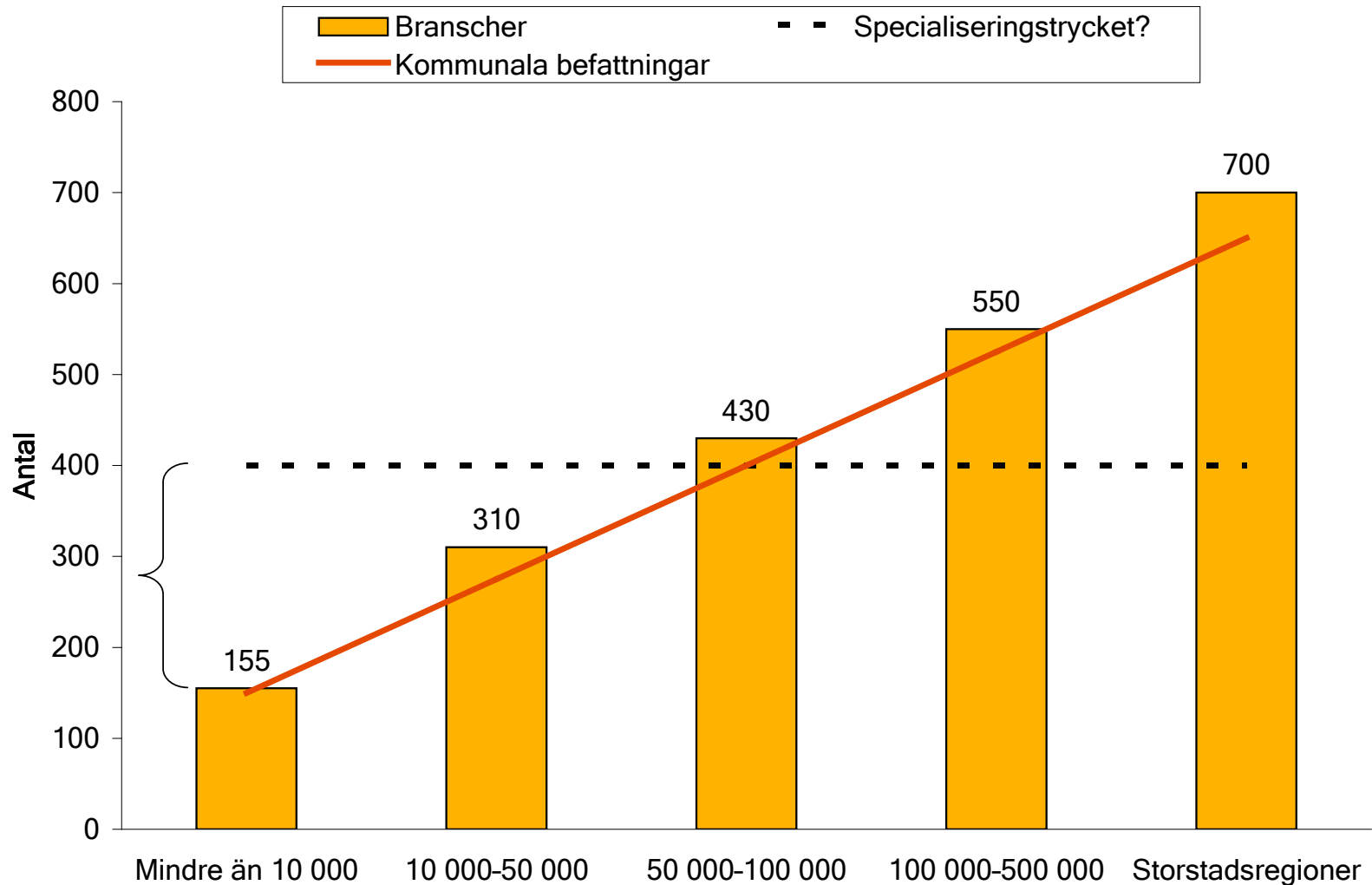
Behovs- och kostnadsutveckling (samtliga välfärdstjänster)



Behovs- och kostnadsutveckling (övrig verksamhet i kommunsektorn)

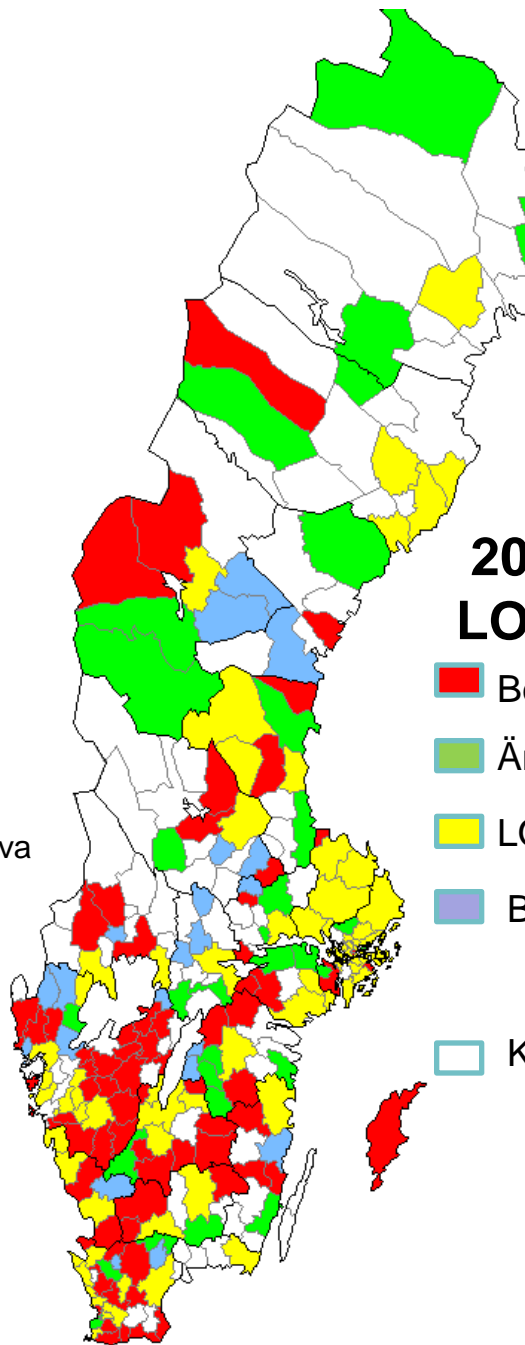


Specialiseringstrycket på kommunerna








Kommuner och valfrihets- system (juli 2010)

LOV, lag om valfrihetssystem, är avsedd att fungera som ett frivilligt verktyg för de kommuner och landsting som vill konkurrenspröva verksamhet genom att överlåta valet av utförare till brukaren/invånaren (1 januari 2009)



208 kommuner utreder LOV

-  Beslut införa LOV – 81 kommuner
-  Ännu ej beslut – 33 kommuner
-  LOV i drift - 70 kommuner
-  Beslut att ej införa LOV – 24 kommuner
-  Kommuner som inte sökt bidrag

Hur klara det framtida välfärduppdraget?

- Fler i arbete
- Begränsad skatteköjning
- Alternativ finansiering
- En effektivare verksamhet
- Utjämning
- Se upp med reformer och rättigheter!
- Ett minskat välfärdsåtagande
- Kommunal samverkan/kommunsammanläggningar
- Ett boende anpassat för äldres behov

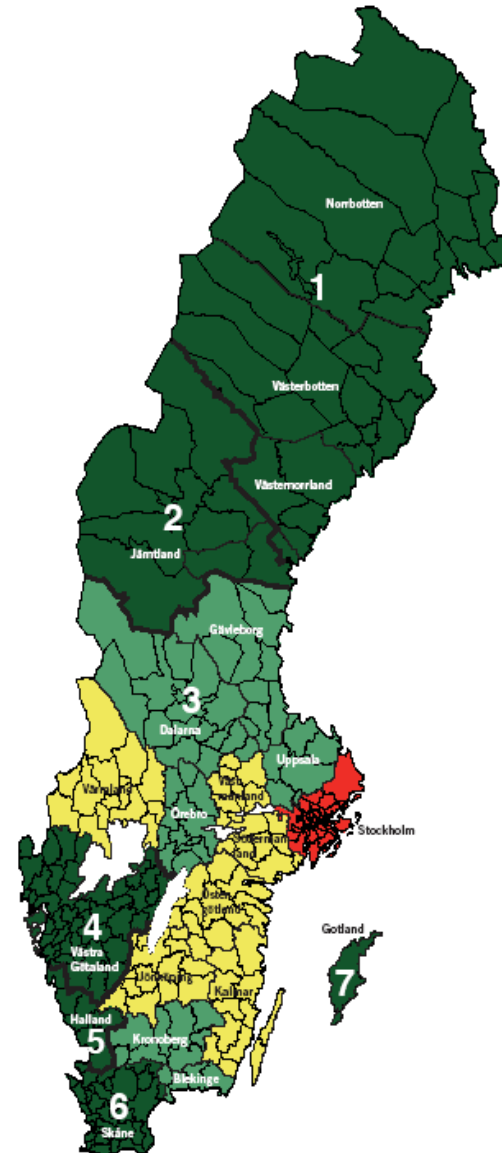
Hur vill man bo på äldre dar? *(intervjuer med 55-64-åringar)*

- Balkong eller terrass (92 %)
- Nära till naturen (92 %)
- Nära till allmänna kommunikationer (93 %)
- Nära till service (93 %)
- Att få bo med människor i alla åldrar



Sammanfattning av de regionala önskemålen att få bilda regionkommuner

Sammanfattning av de regionala och lokala önskemålen att bilda regionkommuner



Utredning om översyn av statlig regional förvaltning

- Översyn av statlig regional förvaltning
- Legala förberedelser för ändring av landstingsindelning
- Landstingssammanslagningar – geografisk gränsdragning m.m.
- Om ändrad landstingsindelning - föreslå länsnamn, residensstäder, ev. ändringar av kommunal-ekonomiska utjämningsystemet m.m.

Utvärdering och utredning av det kommunalekonomiska utjämningsystemet

Utvärdering och utredning av det kommunalekonomiska utjämningsystemet

Inkomstutjämnning

- Identifiera om det finns tillväxthämmande faktorer och i så fall föreslå hur dessa kan undanröjas samt hur incitament för ekonomisk tillväxt och sysselsättning kan stärkas.
- Ta ställning till om i så fall hur skatteväxlingar ska beaktas i utjämningssystemet.
- Beakta konsekvenserna av införandet av den kommunala fastighetsavgiften.

Kostnadsutjämning

- Se över möjligheterna och vid behov lämna förslag i syfte att förenkla kostnadsutjämningen och öka stabiliteten.
- Utvärdera de förändringar som genomfördes 2008.
- Utreda om och i så fall hur effekter i utjämningsystemet vid indelningsändringar ska hanteras.

Avvikelse mellan standardkostnader och nettokostnader

