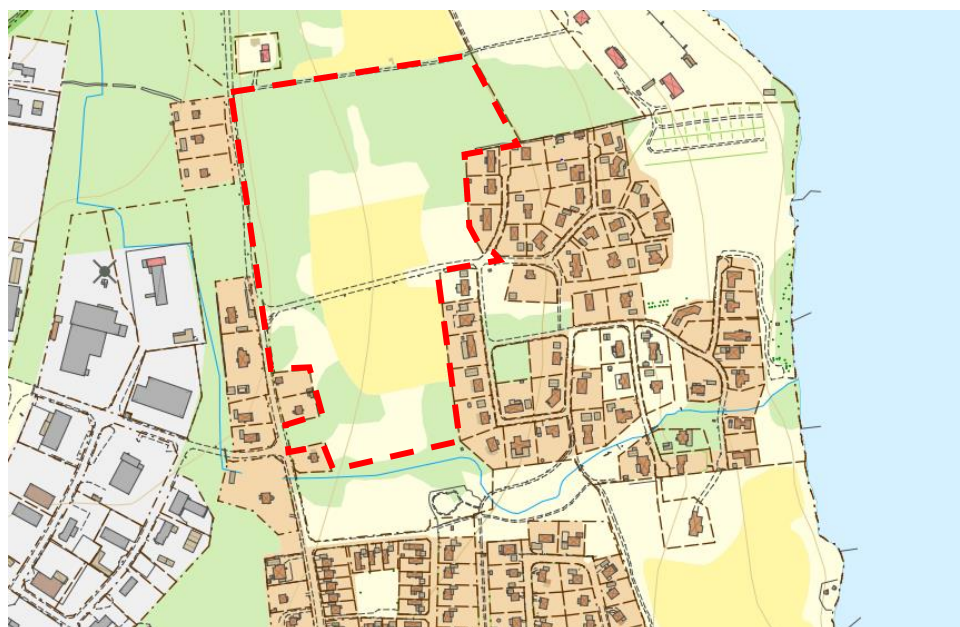


Stadsbyggnadskontoret
Simon Ljunggren
Planarkitekt
info@sb-bergslagen.se

UNDERSÖKNING

tillhörande detaljplan för del av Stensnäs 1:1 (Stensnäs etapp 3) i Nora,
Nora kommun



Planområdet inom röd linje.

SYFTE

Syftet med detaljplanen är att utveckla området vid Stensnäs i Nora tätort och att på platsen möjliggöra för nya bostäder. Syftet är även att möjliggöra för förskoleverksamhet samt möta upp behov på utökad service i området.

LÄGE

Planområdet är beläget i de norra delarna av Nora tätort längs Bergslagsgatan, mellan Norasjön och Nyttorp. Öster om området finns ett större bostadsområde, och väster om området finns Nyttorps verksamhetsområde. Planområdets area är ca 9 hektar.

Postadress	Besöksadress	Telefon / fax	E-post / www	Organisationsnr:
Kungsgatan 41 711 30 Lindsberg	Kungsgatan 41 Gamla Kirurgen	0581-810 00 vxl	info@sb-bergslagen.se	212000-2015

NUVARANDE MARKANVÄNDNING

Planområdet är inte detaljplanelagt sedan innan.

UNDERSÖKNING

En *undersökning* genomförs för att svara på frågan om planens genomförande kan antas medföra betydande miljöpåverkan, där undersökningen är en analys (tidigare behovsbedömning) som leder fram till ställningstagandet om en *strategisk miljöbedömning* ska göras och en *miljökonsekvensbeskrivning* (MKB) behöver tas fram för planen eller ej.

För en plan som kan antas innebära betydande miljöpåverkan skall enligt 4 kap. 34 § Plan- och bygglagen (2010:900) en strategisk miljöbedömning göras och en MKB tas fram.

Undersökningen ska innebära att kommunen identifierar omständigheter som talar för eller emot en betydande miljöpåverkan, och samråder i frågan om betydande miljöpåverkan med de kommuner, länsstyrelser och andra myndigheter som på grund av sitt särskilda miljöansvar kan antas bli berörda av planen eller programmet (6 kap. 6 § miljöbalken (MB)).

En miljökonsekvensbeskrivning är ett dokument som sammanfattar och redovisar de utredningar och ställningstaganden som är gjorda i planprocessen och redovisa de åtgärder och alternativ som ligger till grund för planförslaget för att människors miljö, hälsa och säkerhet inte kommer att påverkas negativt. Innehållet och processen i en MKB regleras i lagstiftning (6 kap. 9–19 §§ MB).

Kommunen ska efter undersökningen i ett särskilt beslut avgöra om genomförandet av planen, programmet eller ändringen kan antas medföra en betydande miljöpåverkan. Beslutet ska redovisa de omständigheter som talar för eller emot en betydande miljöpåverkan. Beslutet ska sedan göras tillgängligt för allmänheten i enlighet med 6 kap. 7 § MB.

CHECKLISTA

Detta dokument utgör underlaget för undersökningen där genomförandet av detaljplanen utvärderas och bedöms om den kan antas medföra en betydande miljöpåverkan. Underlaget är utformat som en *checklista* med utgångspunkt från bland annat MKB-förordningen, MB 6 kap. samt miljöbedömningsförordningen.

Om en plan eller verksamhet enligt 7 kap. 28 a § MB kräver tillstånd så ska en MKB upprättas.

Postadress	Besöksadress	Telefon / fax	E-post / www	Organisationsnr:
Kungsgatan 41 711 30 Lindesberg	Kungsgatan 41 Gamla Kirurgen	0581-810 00 vxl	info@sb-bergslagen.se	212000-2015

CHECKLISTA UNDERSÖKNING

LAGAR OCH FÖRORDNINGAR				
	Beskrivning	Ja	Nej	Kommentar
PBL 4 kap. 34 § Tas planområdet i anspråk för: 1. industriändamål 2. ett köpcentrum, en parkeringsanläggning eller något annat projekt för sammanhållen bebyggelse 3. en skidbacke, skidlift eller linbana med tillhörande anläggningar 4. en hamn för fritidsbåtar 5. ett hotellkomplex eller fritidsby med tillhörande anläggningar, utanför sammanhållen bebyggelse 6. en permanent campingsplats 7. en nöjespark 8. en djurpark 9. en spårväg 10. en tunnelbana			x	
Särskilda skyddade områden 7 kap. 27 & 28 a §§ MB. Medför planen eller planens genomförande en betydande negativ påverkan på ett Natura 2000 område?			x	

Postadress Kungsgatan 41 711 30 Lindesberg	Besöksadress Kungsgatan 41 Gamla Kirurgen	Telefon / fax 0581-810 00 vxl	E-post / www info@sb-bergslagen.se	Organisationsnr: 212000-2015
---	--	---	--	--

GÄLLANDE REGLERINGAR OCH SKYDDSVÄRDEN				
	Beskrivning	Ja	Nej	Kommentar
	Strider planen mot uppsatta miljö kvalitetsnormer (MKN) enligt 5 kap. MB. Leder planens genomförande till att MKN för fisk- och musselvatten samt luft enligt miljöbalken överskrids?		x	
	Berörs området av 3–4 kap. MB? Särskilda hushållningsbestämmelser, riksintresse för natur- kulturminnesvård och rörligt friluftsliv.	x		Jordbruksmark tas i anspråk.
	Berörs området av 7 kap. MB? Natur/kulturresevat, biotopskydd, strandskydd el dyl.		x	
	Berörs området av internationella konventioner? Natura 2000, UNESCO, Världsarv etc.		x	
	Berörs området av byggnadsminnen eller fornminnen?		x	
	Innehåller området höga naturvärden? Naturvårdsprogram, nyckelbiotoper, fridlysta växt och djurarter.		x	
	Påverkar planens genomförande ett riksintresse för väg eller järnväg? MB 3 kap. 8 §.		x	
	Påverkar planens genomförande ett vattenskyddsområde?		x	

Postadress Kungsgatan 41 711 30 Lindesberg	Besöksadress Kungsgatan 41 Gamla Kirurgen	Telefon / fax 0581-810 00 vxl	E-post / www info@sb-bergslagen.se	Organisationsnr: 212000-2015
---	--	---	--	--

FÖRÄNDRINGAR I SAMBAND MED NY DETALJPLAN				
	Beskrivning	Ja	Nej	Kommentar
	Strider planen mot gällande översiktsplan eller fördjupning av översiktsplan?		x	
	Samordnat planförfarande (PBL 4 kap. 35 §) Särskilda bestämmelser med undantag från miljöbedömning. Gäller detaljplanen enbart en verksamhet som tillståndsprövas enligt föreskrifter som har meddelats med stöd av 9 kap. 6 § MB (A- eller B-verksamhet), och är MKB i detta ärende aktuell och tillräcklig?		x	Eventuellt undantag från miljöbedömning. En särskild MKB för detaljplaner med standardförfarande behöver inte upprättas om en befintlig MKB i detta ärende är aktuell och tillräcklig enligt PBL kap 5 §7.
	Samordnat planförfarande (Särskilda bestämmelser med undantag från miljöbedömning) Gäller detaljplanen enbart en åtgärd som prövas genom fastställande av en vägplan enligt väglagen (1971:948) eller en järnvägsplan enligt lagen (1995:1649) om byggande av järnväg, och är MKB i detta ärende aktuell och tillräcklig för detaljplanen?		x	Eventuellt undantag från miljöbedömning. En särskild MKB för detaljplaner med standardförfarande behöver inte upprättas om en befintlig MKB i detta ärende är aktuell och tillräcklig.

Postadress	Besöksadress	Telefon / fax	E-post / www	Organisationsnr:
Kungsgatan 41 711 30 Lindesberg	Kungsgatan 41 Gamla Kirurgen	0581-810 00 vxl	info@sb-bergslagen.se	212000-2015

EFFEKTER PÅ MILJÖN						
(1 = ingen, 2 = till viss del, 3 = en hel del, 4 = betydande negativ påverkan)						
Planens inverkan på:	Beskrivning	1	2	3	4	Kommentar
Mark Instabilitet, sättningar, erosion, skredrisk.		x				
Befintliga föroreningar Föroreningar i mark/sediment/vatten samt i befintliga byggnadsverk.		x				
Luft eller klimat Luftföroreningar, lokalklimat, vind.		x				
Vatten Yt- eller grundvattnets kvalitet, mängd, infiltration, strömningsförhållanden etc.		x				
Växt eller djurliv Påverkas hotade arter, antalet arter, arternas sammansättning, spridningslänkar etc.		x				
Gestaltning Landskapsbild och stadsbild Utsikter, utblickar, landmärken.			x			Exploateringen kan delvis påverka utblickar över det öppna landskap som finns idag.
Dagvattenhantering, Ökar planens genomförande översvämningsrisker?		x				Väl tilltagna naturområden och utbyggande av det kommunala dagvattennätet säkerställer en god dagvattenhantering.
Inverkan på omgivningen i övrigt (störande verksamheter)		x				

Postadress Kungsgatan 41 711 30 Lindesberg	Besöksadress Kungsgatan 41 Gamla Kirurgen	Telefon / fax 0581-810 00 vx1	E-post / www info@sb-bergslagen.se	Organisationsnr: 212000-2015
---	--	---	--	--

STÖRNINGAR OCH EFFEKTER PÅ HÄLSAN						
(1 = ingen, 2 = till viss del, 3 = en hel del, 4 = betydande)						
Planens genomförande ger upphov till:	Beskrivning	1	2	3	4	Kommentar
Störningar i form av ljud. Människor exponeras för störande buller.		x				
Störningar i form av ljus.		x				
Störningar i form av vibrationer Omgivningen exponeras för markvibrationer.		x				
Skyddsavstånd till bostäder Risker av explosion, brand, strålning, utsläpp, djurhållning. (transporter av farligt gods)		x				
Radonrisk (markradon eller annan förekomst)		x				
Elektromagnetiska fält.		x				
Minskad tillgång till rekreativa miljöer.		x				Möjligheten att skapa nya mer tillgängliga rekreativa miljöer blir större.
Planlagd mark riskerar att bli utsatt för översvämningsrisk. Närliggande vattendrag, sjöar eller inom riskområde vid höga flöden.		x				

Postadress Kungsgatan 41 711 30 Lindesberg	Besöksadress Kungsgatan 41 Gamla Kirurgen	Telefon / fax 0581-810 00 vx1	E-post / www info@sb-bergslagen.se	Organisationsnr: 212000-2015
---	--	---	--	--

EFFEKTER PÅ HUSHÅLLNINGEN MED MARK, VATTEN OCH ANDRA RESURSER						
(1 = ingen, 2 = till viss del, 3 = en hel del, 4 = betydande)						
	Beskrivning	1	2	3	4	Kommentar
Miljöbalken 3 kap. 4 § Tas odlingsmark i anspråk?			x			En begränsad del jordbruksmark tas i anspråk för att gynna den angelägna bostadsförsörjningen för Nora kommun utifrån de strategiska ställningstaganden som gjorts i ÖP.
Innebär planen att icke förnybara energisystem för uppvärmning etc kommer att användas.		x				
Innebär planen att en långsiktig hållbar resursanvändning inte främjas (uttömmande av ej förnyelsebara resurser såsom dricksvatten, grus och bergtäkter etc)		x				
Ger planen negativ inverkan på möjligheter till rekreation och rörligt friluftsliv (närströvmråden, parker, grönstråk, utflyktsmål, vandringsleder, frilufts- och idrottsanläggningar)		x				
Ger planen negativ påverkan på kulturhistoriska värden (arkeologi, fornlämningar, jord-, skogsbruks eller industrihistoriska värden)		x				
Påverkas kulturhistoriska samband, gestaltning, landskaps- eller stadsbild, in- och utblickar.		x				
I vilken utsträckning påverkar val av planens lokalisering miljön negativt? Är området sårbart?		x				

Postadress Kungsgatan 41 711 30 Lindesberg	Besöksadress Kungsgatan 41 Gamla Kirurgen	Telefon / fax 0581-810 00 vxl	E-post / www info@sb-bergslagen.se	Organisationsnr: 212000-2015
---	--	---	--	--

UTVÄRDERING					
(1 = ingen, 2 = till viss del, 3 = en hel del, 4 = betydande påverkan)					
	1	2	3	4	Kommentar och värdering
Innebär förslaget tydliga motsättningar mellan olika intressen	x				
Kan planen antas medföra påverkan på risker för människors hälsa eller för miljön?	x				
Kan planen antas medföra påverkan på kulturvärden med hänsyn till dess betydelse?	x				
Kan planen antas medföra påverkan på naturvärden med hänsyn till naturens utmärkande egenskaper?	x				
Kan planen antas medföra påverkan på sociala värden?	x				
Kan planen antas medföra påverkan på materiella eller ekonomiska värden?	x				
Ger ett genomförande av planen som helhet en betydande negativ effekt på miljön, hälsan eller hushållningen med mark, vatten och andra naturresurser med hänsyn till miljöns sårbarhet? (Den kumulativa effekten av flera mindre effekter kan ge stora negativa effekter utan att de var för sig behöver innebära betydande miljöpåverkan).	x				

Postadress	Besöksadress	Telefon / fax	E-post / www	Organisationsnr:
Kungsgatan 41 711 30 Lindesberg	Kungsgatan 41 Gamla Kirurgen	0581-810 00 vxl	info@sb-bergslagen.se	212000-2015

FÖRÄNDRINGAR I SAMBAND MED PLANENS GENOMFÖRANDE

	Beskrivning	Ja	Nej	Kommentar
Har planen betydelse för att främja hållbar utveckling, integrering av miljöaspekter, miljömål och hållbar utveckling?		x		Planen kan underlätta skapandet av hållbara bostadsområden utifrån mål uppsatta i exempelvis agenda 2020.
Har planen betydelse för andra planers och programs miljöpåverkan?		x		Planen kan underlätta skapandet av hållbara bostadsområden utifrån mål uppsatta i exempelvis agenda 2020.

Postadress

Kungsgatan 41
711 30 Lindesberg

Besöksadress

Kungsgatan 41
Gamla Kirurgen

Telefon / fax

0581-810 00 vxl

E-post / www

info@sb-bergslagen.se

Organisationsnr:

212000-2015

BEDÖMNING AV UNDERSÖKNINGEN			
	Ja	Nej	Kommentar och värdering
Ett genomförande av planen innebär betydande påverkan på miljö, hälsa eller hushållningen med mark, vatten och andra naturresurser. En miljökonsekvensbeskrivning (MKB) enligt 6 kap miljöbalken behövs.		x	Är slutsatsen att betydande miljöpåverkan inte antas uppstå beskrivs undersökningens resultat i ett förslag till beslut i frågan om miljöpåverkan enligt 6 kap. 7 § MB. Är slutsatsen att planens genomförande kan leda till betydande påverkan på miljön ska en strategisk miljöbedömning innehållande en MKB göras. Innehållet i miljökonsekvensbeskrivningen regleras av 4 kap. 34 § PBL. Paragrafen hänvisar till 6 kap. 9–19 §§ MB.

Undersökningen är upprättad av Stadsbyggnadskontoret, Samhällsbyggnadsförvaltningen Bergslagen, 16 november 2020.

Medverkande tjänstemän som arbetat med checklistan och behovsbedömningen.

Simon Ljunggren

Planarkitekt

Samhällsbyggnadsförvaltningen Bergslagen

Postadress	Besöksadress	Telefon / fax	E-post / www	Organisationsnr:
Kungsgatan 41 711 30 Lindesberg	Kungsgatan 41 Gamla Kirurgen	0581-810 00 vxl	info@sb-bergslagen.se	212000-2015