

Kvarteret Korpen är beläget i det äldsta stadsområdets nordöstra hörn med Norasjön som ursprunglig östgräns. Genom strandlinjens oregelbundenhet har kvarteret en ovanlig, osymmetrisk plan.

Numer utgör Strandpromenaden gräns mot öster.

Kvarterets äldre bebyggelse är riven och ersatt med relativt sena byggnader av varierande slag. Villor och flerfamiljshus från början av 1900-talet finns på norra delen, medan södra halvan är bebyggd med hyreshus.

KORPEN 4, 5 KUNGSGATAN 22-26 - SVARTÄLVSGATAN 2

Fyra hyreshus byggda kring en öppen gård

- A Tvåvåningt hyreshus vid Kungsgatan
- B Tvåvåningt hyreshus vid Svartälvsgatan
- C Tvåvåningt hyreshus vid Strandpromenaden
- D Tvåvåningt hyreshus vid Strandpromenaden

- A Betongbyggnad i gul spritputs med vita omfattningar, ospröjsade fönster, balkonger och ingångar mot gatan samt sadeltak täckt med tvåkupigt rött tegel.

Ålder: Byggnaden är uppförd på 1960-talet.

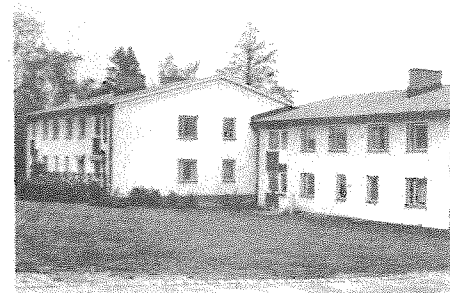
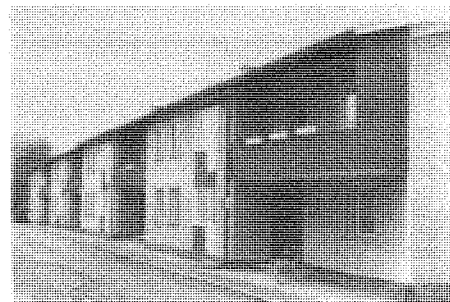
- B Se A.

Ålder: Se A.

- C-D Två vid gavlarna sammanbyggda hyreshus i vit slätputs med ospröjsade fönster, sadeltak täckt av tvåkupigt rött tegel samt ingångar mot öster.

Ålder: Se A.

KULTURHISTORISK VÄRDERING: De aktuella byggnaderna har modern hyreshusutformning, som innebär att de markant skiljer sig från den angränsande äldre stadsbebyggelsen.



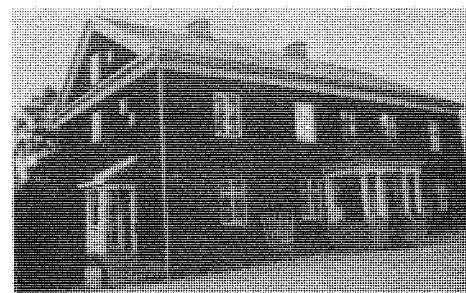
KORPEN 2 KUNGSGATAN 28

Fastighet med två byggnader

- E Tvåvåningt boningshus
- F Envåningt gårdshus

- E Hus av regelvirke i brunlaserad stående lockpanel med vita lister och sadeltak täckt av tvåkupigt rött tegel. Fönstren är sexdelade med losholtz. Huvudingång mot väster med kolonnförsedd veranda i vitt och med ovanliggande balkong. På norra gaveln finns en köksingång. På den östra långsidan märks altan och källarnedgång med rundbågiga dörrar.

Huset ligger långt indraget från gatulinjen med en grusplan framför. Tomten omgärdas av en häck.



Ålder: Byggnaden är uppförd i början av 1900-talet. Enligt äldre kartor låg tidigare en gammal kringbyggd gård på denna tomt.

- F Gårdshus med gaveln mot gatan, bestående av ursprungligen två sammanbyggda hus, varav det östra är något lägre. Längan är rödfärgad och klädd med rödfärgad stående lockpanel och täckt av sadeltak med en- och tvåkupigt rött tegel. På östra långsidan finns flera ytterdörrar och spröjsade fönster. På den västra gaveln finns en garageport. På huset märks en gjutjärnsskorsten med krona.

Huset, ett f d brygghus, används nu som förråd och garage.

Ålder: Delar av längan härrör troligen från tomtens tidigare bebyggelse. I övrigt uppbyggd i början av 1900-talet.

KULTURHISTORISK VÄRDERING: Fastighetens byggnader har en till angränsande äldre stadsmiljö anpassad utformning, vilket ger dem visst miljövärde.

KORPEN 1 KUNGSGATAN 30

Fastighet med en byggnad

G Tvåvåningt boningshus

- G Hus med fasad i grågrön slätputs och sadeltak täckt av tvåkupigt rött tegel. Fönstren är sexdelade med grågröna bågar. På västra långsidan finns huvudingången med dubbeldörr och portal. På motstående långsida märks en utbyggd förstuga samt garagenedfart. På taket finns runda takkupper.

Byggnaden ligger långt indragen från gatulinjen. Tomten omgärdas av en hög häck. Grind och grusgång mot gatan.

Ålder: Byggnaden är uppförd på 1930-40-talet.

KULTURHISTORISK VÄRDERING: Byggnaden har visst kulturhistoriskt och miljömässigt värde genom sin bevarade tidstypiska karaktär, som i stora drag ansluter till traditionellt äldre byggande.

