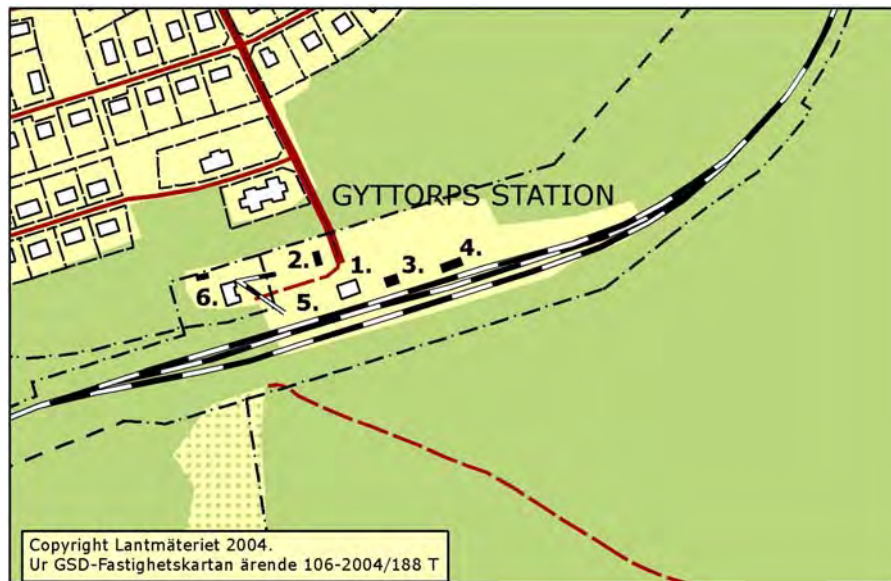


## 10. Gyttorps station



1. stationsbus, 2. uthus, 3. nyare godsmagasin, 4. äldre godsmagasin, 5. lagerutrymme och lastkaj, 6. tjänsteboställe med tillhörande uthuslänga och jordkällare.

Gyttorp var en betydelsefull station längs sträckan Nora-Karlskoga. Ursprungligen hade bangården tre spår vilket dock efter något år utvidgades till fyra. Stationen var en viktig knutpunkt och omlastningsplats och 1957 var trafikbelastningen så stor att antalet utvidgades till sex spår. Idag finns fyra spår bevarade samt lastkaj och perrongkant i huggen sten.<sup>1</sup>

Inom stationsområdet låg även en omlastningsplats från det smalspår som ledde till Nitroglycerinbolaget AB:s (Nobel) fabrik i Gyttorp. Stationen fungerade som omlastningsplats för inkommande material. Smalspåret är idag borttagna men ett mindre lagerutrymme med lastplats kvarstår i fallfärdigt skick. Kajkanten är här i betong.<sup>2</sup>

Den gamla lastkajen och det förfallna lagerutrymmet. Lagerutrymmet har stående spontad panel och kvar finns även en skjutdörr i trä.

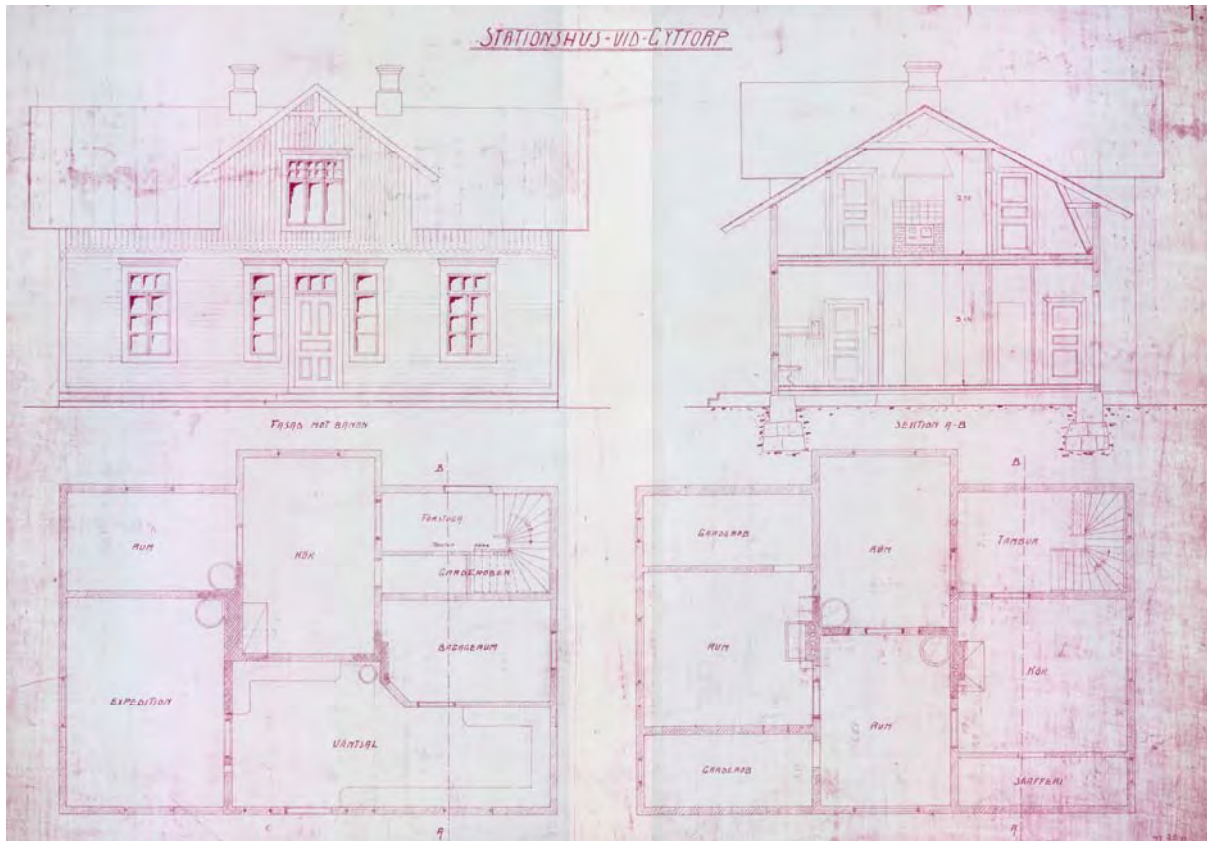


Lagerutrymme med spår i förgrunden.

<sup>1</sup> Pedersen (2002), (1)

<sup>2</sup> Pedersen (2002), (1)

Gyttorps stationshus uppfördes i samband med tillkomsten av banan 1874. Samtidigt tillkom ett godsmagasin och ett vattentorn vilket revs redan 1895. Stationshuset genomgick 1911 en större ombyggnad då bl.a. stinsbostaden tillkom. 1999-2001 genomfördes en större renovering av byggnaden då den exteriört åter gavs 1911 års utseende. Bottenvåningen har rödmålad liggande panel medan vindsvåningen har vitmålad stående locklistpanel med tandat slut. Husets sadeltak är täckt med bandplåt. Stationshuset, som är i 1½ plan, har väntsal, expedition – och personalutrymmen i bottenplan och en bostad i övre plan. Till bostadshuset hör även ett större uthus samt en jordkällare i slaggsten.<sup>3</sup>



Ritning över Gyttorps stationsbyggnad från 1911.



Bild åt vänster: Stationshuset i Gyttorp. På bilden syns även den gamla stenlagda perrongkanten mot spåren.

<sup>3</sup> Pedersen (2002), (1)





*I bottenvåningen finns fastinredning i form av bänkar och biljettlucka i väntsalen bevarad.*



*Godsmagasin och i förgrunden syns lastkajen i buggen sten. Åt höger det nyare godsmagasinet.*

Godsmagasinet, uppfört 1874, finns fortfarande kvar inom stationsområdet. Den rödfärgade träbyggnaden med goticerande fönster på gavelröstena renoverades även den 1999. Intill denna ligger ett yngre godsmagasin sannolikt tillkommet på 1940-talet. Stationen bytte 1979 namn till Nora - Gyttorps station då Nora station lades ned.<sup>4</sup>



Intill stationsområdet finns ytterligare en byggnad som tillhört järnvägen. Det är ett sk. tjänsteboställe som från början troligen inrymt tre lägenheter. Byggnaden är i dag i privat ägo och underhållet är eftersatt. På tomten finns även en uthuslänga samt en större jordkällare.

<sup>4</sup> Pedersen (2020), (1)